

ภาคผนวก ค-27

---

แบบฟอร์มการตรวจสอบ Eye washer

EQUIPMENT NAME : EMERGENCY COMBI EYE WASH SWERS

PERIOD	DESCRIPTION	METHOD	ACCEPTANCE	TOOL	Tag No.			
					COMBI EYE WASH SWERS No.1	COMBI EYE WASH SWERS No.2	COMBI EYE WASH SWERS No.3	COMBI EYE WASH SWERS No.4
M	SHOWER & EYE WASH	ทดสอบการทำงาน	เปิดน้ำ	น้ำไหล	/	/	/	/
	VALVE	ตรวจสอบภาพ	เปิดได้ง่าย	มือ สายตา	/	/	/	/
	ท่อเข้า	ตรวจสอบภาพ	ไม่มีน้ำรั่ว	สายตา	/	/	/	/
	หัวฉีดน้ำ	ตรวจสอบภาพ	สะอาด	มือ ผ้า แปรง	/	/	/	/
	ท่อน้ำทิ้ง	ตรวจสอบภาพ	ไม่อุดตัน	มือ สายตา	/	/	/	/

( / ) : NORMAL ( X ) : ABNORMAL ( - ) : DO NOT WORK

REMARK : COMBI EYE WASH SWERS No.1 LOCATION OFF LOADING PUMP

COMBI EYE WASH SWERS No.2 LOCATION LOADING GANTRY

COMBI EYE WASH SWERS No.3 LOCATION OFFICE QC

COMBI EYE WASH SWERS No.4 LOCATION ADDITIVE PUMP

CHECKED BY.

VERIFIED BY.

APPROVED BY.

DATE.

02/07/67

DATE.

02/07/67

DATE.

02/07/67

EQUIPMENT NAME : EMERGENCY COMBI EYE WASH SWERS

PERIOD	DESCRIPTION	METHOD	ACCEPTANCE	TOOL	Tag No.			
					COMBI EYE WASH SWERS No.1	COMBI EYE WASH SWERS No.2	COMBI EYE WASH SWERS No.3	COMBI EYE WASH SWERS No.4
M	SHOWER & EYE WASH	ทดสอบการทำงาน	เปิดน้ำ	น้ำไหล	/	/	/	/
	VALVE	ตรวจสอบภาพ	เปิดได้ง่าย	มือ สายตา	/	/	/	/
	ท่อเข้า	ตรวจสอบภาพ	ไม่มีน้ำรั่ว	สายตา	/	/	/	/
	หัวฉีดน้ำ	ตรวจสอบภาพ	สะอาด	มือ ผ้า แปรง	/	/	/	/
	ท่อน้ำทิ้ง	ตรวจสอบภาพ	ไม่อุดตัน	มือ สายตา	/	/	/	/

( / ) : NORMAL ( X ) : ABNORMAL ( - ) : DO NOT WORK

REMARK : COMBI EYE WASH SWERS No.1 LOCATION OFF LOADING PUMP

COMBI EYE WASH SWERS No.2 LOCATION LOADING GANTRY

COMBI EYE WASH SWERS No.3 LOCATION OFFICE QC

COMBI EYE WASH SWERS No.4 LOCATION ADDITIVE PUMP

No. 4 45612 TAG เห็นชัดเจน

CHECKED BY.

DATE.

02/07/67

DATE.

02/07/67

DATE.

02/07/67



BAFS PIPELINE TRANSPORTATION

แบบฟอร์มการตรวจสอบ EMERGENCY COMBI EYE WASH SWERS

Document No. FM-TMR-063

Rev.1

Effective Date. 01/05/2567

EQUIPMENT NAME : EMERGENCY COMBI EYE WASH SWERS

PERIOD	DESCRIPTION	METHOD	ACCEPTANCE	TOOL	Tag No.		
					COMBI EYE WASH SWERS No.1	COMBI EYE WASH SWERS No.2	COMBI EYE WASH SWERS No.3
M	SHOWER & EYE WASH	ทดสอบการทำงาน	เปิดน้ำ	น้ำไหล	/	/	/
	VALVE	ตรวจสอบภาพ	เปิดได้ง่าย	มือ สายตา	/	/	/
	ท่อน้ำเข้า	ตรวจสอบภาพ	ไม่มีน้ำรั่ว	สายตา	/	/	/
	หัวฉีดน้ำ	ตรวจสอบภาพ	สะอาด	มือ ผ้า แปรง	/	/	/
	ท่อน้ำทิ้ง	ตรวจสอบภาพ	ไม่อุดตัน	มือ สายตา	/	/	/

( / ) : NORMAL ( X ) : ABNORMAL ( - ) : DO NOT WORK

REMARK : COMBI EYE WASH SWERS No.1 LOACTION OFF LOADING PUMP

COMBI EYE WASH SWERS No.2 LOACTION LOADING GANTRY

COMBI EYE WASH SWERS No.3 LOACTION OFFICE QC

CHECKED BY.

DATE. 02/08/67

DATE.

02/08/67

DATE.

02/08/67



BAFS PIPELINE TRANSPORTATION

แบบฟอร์มการตรวจสอบ EMERGENCY COMBI EYE WASH SWERS

Document No. FM-TMR-063

Rev.1

Effective Date. 01/05/2567

EQUIPMENT NAME : EMERGENCY COMBI EYE WASH SWERS

PERIOD	DESCRIPTION	METHOD	ACCEPTANCE	TOOL	Tag No.			
					COMBI EYE WASH SWERS No.1	COMBI EYE WASH SWERS No.2	COMBI EYE WASH SWERS No.3	COMBI EYE WASH SWERS No.4
M	SHOWER & EYE WASH	ทดสอบการทำงาน	เปิดน้ำ	น้ำไหล	/	/	/	/
	VALVE	ตรวจสอบภาพ	เปิดได้ง่าย	มือ สายตา	/	/	/	/
	ท่อน้ำเข้า	ตรวจสอบภาพ	ไม่มีน้ำรั่ว	สายตา	/	/	/	/
	หัวฉีดน้ำ	ตรวจสอบภาพ	สะอาด	มือ ผ้า แปรง	/	/	/	/
	ท่อน้ำทิ้ง	ตรวจสอบภาพ	ไม่อุดตัน	มือ สายตา	/	/	/	/

( / ) : NORMAL ( X ) : ABNORMAL ( - ) : DO NOT WORK

REMARK : COMBI EYE WASH SWERS No.1 LOCATION OFF LOADING PUMP

COMBI EYE WASH SWERS No.2 LOCATION LOADING GANTRY

COMBI EYE WASH SWERS No.3 LOCATION OFFICE QC

COMBI EYE WASH SWERS No.4 LOCATION ADDITIVE PUMP

CHECKED BY.

DATE. 02/08/67

DATE.

02/08/67

DATE.

02/08/67



## แบบฟอร์มการตรวจสอบ EMERGENCY COMBI EYE WASH SWERS

Document No. FM-TMR-063

Rev.1

Effective Date. 01/05/2567

EQUIPMENT NAME : EMERGENCY COMBI EYE WASH SWERS

PERIOD	DESCRIPTION	METHOD	ACCEPTANCE	TOOL	Tag No.			
					COMBI EYE WASH SWERS No.1	COMBI EYE WASH SWERS No.2	COMBI EYE WASH SWERS No.3	COMBI EYE WASH SWERS No.4
M	SHOWER & EYE WASH	ทดสอบการทำงาน	เปิดน้ำ	น้ำไหล	/	/	/	/
	VALVE	ตรวจสอบสภาพ	เปิดได้ง่าย	มือ สายตา	/	/	/	/
	ท่อน้ำเข้า	ตรวจสอบสภาพ	ไม่มีน้ำรั่ว	สายตา	/	/	/	/
	หัวฉีดน้ำ	ตรวจสอบสภาพ	สะอาด	มือ ผ้า แปรง	/	/	/	/
	ท่อน้ำทิ้ง	ตรวจสอบสภาพ	ไม่อุดตัน	มือ สายตา	/	/	/	/

( / ) : NORMAL ( X ) : ABNORMAL ( - ) : DO NOT WORK

REMARK : COMBI EYE WASH SWERS No.1 LOCATION OFF LOADING PUMP

COMBI EYE WASH SWERS No.2 LOCATION LOADING GANTRY

COMBI EYE WASH SWERS No.3 LOCATION OFFICE QC

COMBI EYE WASH SWERS No.4 LOCATION ADDITIVE PUMP

CHECKED BY

DATE. 2 / 7 / 67

DATE. 02/09/67

DATE. 02/09/67



## แบบฟอร์มการตรวจสอบ EMERGENCY COMBI EYE WASH SWERS

Document No. FM-TMR-063

Rev.1

Effective Date. 01/05/2567

EQUIPMENT NAME : EMERGENCY COMBI EYE WASH SWERS

PERIOD	DESCRIPTION	METHOD	ACCEPTANCE	TOOL	Tag No.			
					COMBI EYE WASH SWERS No.1	COMBI EYE WASH SWERS No.2	COMBI EYE WASH SWERS No.3	COMBI EYE WASH SWERS No.4
M	SHOWER & EYE WASH	ทดสอบการทำงาน	เปิดน้ำ	น้ำไหล	/	/	/	/
	VALVE	ตรวจสอบสภาพ	เปิดได้ง่าย	มือ สายตา	/	/	/	/
	ท่อน้ำเข้า	ตรวจสอบสภาพ	ไม่มีน้ำรั่ว	สายตา	/	/	/	/
	หัวฉีดน้ำ	ตรวจสอบสภาพ	สะอาด	มือ ผ้า แปรง	/	/	/	/
	ท่อน้ำทิ้ง	ตรวจสอบสภาพ	ไม่อุดตัน	มือ สายตา	/	/	/	/

( / ) : NORMAL ( X ) : ABNORMAL ( - ) : DO NOT WORK

REMARK : COMBI EYE WASH SWERS No.1 LOCATION OFF LOADING PUMP

COMBI EYE WASH SWERS No.2 LOCATION LOADING GANTRY

COMBI EYE WASH SWERS No.3 LOCATION OFFICE QC

COMBI EYE WASH SWERS No.4 LOCATION ADDITIVE PUMP

CHECKED BY

DATE. 2 / 10 / 67

DATE. 02/10/67

DATE. 02/10/67





แบบฟอร์มการตรวจสอบ EMERGENCY COMBI EYE WASH SWERS

Document No. FM-TMR-063

Rev.2

Effective Date. 01/07/2567

EQUIPMENT NAME : EMERGENCY COMBI EYE WASH SWERS

PERIOD	DESCRIPTION	METHOD	ACCEPTANCE	TOOL	Tag No.			
					COMBI EYE WASH SWERS No.1	COMBI EYE WASH SWERS No.2	COMBI EYE WASH SWERS No.3	COMBI EYE WASH SWERS No.4
M	SHOWER & EYE WASH	ทดสอบการทำงาน	เปิดน้ำ	น้ำไหล	/	/	/	/
	VALVE	ตรวจสอบสภาพ	เปิดได้เร็ว	มือ สายตา	/	/	/	/
	ท่อเข้า	ตรวจสอบสภาพ	ไม่มีน้ำรั่ว	สายตา	/	/	/	/
	หัวฉีดน้ำ	ตรวจสอบสภาพ	สะอาด	มือ ผ้า แว่น	/	/	/	/
	ท่อน้ำทิ้ง	ตรวจสอบสภาพ	ไม่อุดตัน	มือ สายตา	/	/	/	/

( / ) : NORMAL ( X ) : ABNORMAL ( - ) : DO NOT WORK

REMARK : COMBI EYE WASH SWERS No.1 LOCATION OFF LOADING PUMP

COMBI EYE WASH SWERS No.2 LOCATION LOADING GANTRY

COMBI EYE WASH SWERS No.3 LOCATION OFFICE QC

COMBI EYE WASH SWERS No.4 LOCATION อาคาร ADDITIVE

CHECKED BY

DATE. 02/11/67

DATE. 02/11/67

DATE. 02/11/67



แบบฟอร์มการตรวจสอบ EMERGENCY COMBI EYE WASH SWERS

Document No. FM-TMR-063

Rev.2

Effective Date. 01/07/2567

EQUIPMENT NAME : EMERGENCY COMBI EYE WASH SWERS

PERIOD	DESCRIPTION	METHOD	ACCEPTANCE	TOOL	Tag No.			
					COMBI EYE WASH SWERS No.1	COMBI EYE WASH SWERS No.2	COMBI EYE WASH SWERS No.3	COMBI EYE WASH SWERS No.4
M	SHOWER & EYE WASH	ทดสอบการทำงาน	เปิดน้ำ	น้ำไหล	/	/	/	/
	VALVE	ตรวจสอบสภาพ	เปิดได้เร็ว	มือ สายตา	/	/	/	/
	ท่อเข้า	ตรวจสอบสภาพ	ไม่มีน้ำรั่ว	สายตา	/	/	/	/
	หัวฉีดน้ำ	ตรวจสอบสภาพ	สะอาด	มือ ผ้า แว่น	/	/	/	/
	ท่อน้ำทิ้ง	ตรวจสอบสภาพ	ไม่อุดตัน	มือ สายตา	/	/	/	/

( / ) : NORMAL ( X ) : ABNORMAL ( - ) : DO NOT WORK

REMARK : COMBI EYE WASH SWERS No.1 LOCATION OFF LOADING PUMP

COMBI EYE WASH SWERS No.2 LOCATION LOADING GANTRY

COMBI EYE WASH SWERS No.3 LOCATION OFFICE QC

COMBI EYE WASH SWERS No.4 LOCATION อาคาร ADDITIVE

CHECKED BY

DATE. 2/12/67

DATE. 02/12/67

DATE. 02/12/67

EQUIPMENT NAME : EMERGENCY COMBI EYE WASH & SHOWER

PERIOD	DESCRIPTION	METHOD	ACCEPTANCE	TOOL	Tag No.		
					COMBI EYE WASH SHOWER No.1	COMBI EYE WASH SHOWER No.2	COMBI EYE WASH SHOWER No.3
M	SHOWER & EYE WASH	ทดสอบการทำงาน	เปิดน้ำ	น้ำไหล	✓	✓	✓
	VALVE	ตรวจสอบภาพ	เปิดได้ง่าย	มือ สายตา	✓	✓	✓
	ท่อน้ำเข้า	ตรวจสอบภาพ	ไม่มีน้ำรั่ว	สายตา	✓	✓	✓
	หัวฉีดน้ำ	ตรวจสอบภาพ	สะอาด	มือ ผ้า แปร่ง	✓	✓	✓
	ท่อน้ำทิ้ง	ตรวจสอบภาพ	ไม่อุดตัน	มือ สายตา	✓	✓	✓

( / ) : NORMAL ( X ) : ABNORMAL ( - ) : DO NOT WORK

REMARK : COMBI EYE WASH SHOWER No.1 LOCATION OFF LOADING PUMP  
COMBI EYE WASH SHOWER No.2 LOCATION LOADING GANTRY  
COMBI EYE WASH SHOWER No.3 LOCATION QC

CHECKED BY.

DATE.

02/06/67

DATE.

02/06/2567

DATE.

02/06/2567

EQUIPMENT NAME : EMERGENCY COMBI EYE WASH & SHOWER

PERIOD	DESCRIPTION	METHOD	ACCEPTANCE	TOOL	Tag No.			
					COMBI EYE WASH SHOWER No.1	COMBI EYE WASH SHOWER No.2	COMBI EYE WASH SHOWER No.3	COMBI EYE WASH SHOWER No.4
M	SHOWER & EYE WASH	ทดสอบการทำงาน	เปิดน้ำ	น้ำไหล	✓	✓	✓	✓
	VALVE	ตรวจสอบภาพ	เปิดได้ง่าย	มือ สายตา	X	✓	✓	✓
	ท่อน้ำเข้า	ตรวจสอบภาพ	ไม่มีน้ำรั่ว	สายตา	✓	✓	✓	✓
	หัวฉีดน้ำ	ตรวจสอบภาพ	สะอาด	มือ ผ้า แปร่ง	✓	✓	✓	✓
	ท่อน้ำทิ้ง	ตรวจสอบภาพ	ไม่อุดตัน	มือ สายตา	✓	✓	✓	✓

( / ) : NORMAL ( X ) : ABNORMAL ( - ) : DO NOT WORK

REMARK : COMBI EYE WASH SHOWER No.1 LOCATION OFF LOADING PUMP  
COMBI EYE WASH SHOWER No.2 LOCATION LOADING GANTRY  
COMBI EYE WASH SHOWER No.3 LOCATION QC  
COMBI EYE WASH SHOWER No.4 ADDITIVE HOUSE (ติดตั้งใช้งาน 15/08/2567)

Eye wash. No.1 อย่าน้ำเสีย (ติดตั้งใช้งาน 15/08/2567)

CHECKED BY.

DATE.

DATE.

02/07/2567

DATE.

02/07/67



แบบฟอร์มการตรวจสอบ EMERGENCY COMBI EYE WASH & SHOWER

Document No. FM-TMR-063

Rev.1

Effective Date. 01/05/2567

EQUIPMENT NAME : EMERGENCY COMBI EYE WASH &amp; SHOWER

PERIOD	DESCRIPTION	METHOD	ACCEPTANCE	TOOL	Tag No.			
					COMBI EYE WASH SHOWER No.1	COMBI EYE WASH SHOWER No.2	COMBI EYE WASH SHOWER No.3	COMBI EYE WASH SHOWER No.4
M	SHOWER & EYE WASH	ทดสอบการทำงาน	เปิดน้ำ	น้ำไหล	✓	✓	✓	✓
	VALVE	ตรวจสอบภาพ	เปิดได้ง่าย	มือ สายตา	✗	✓	✓	✓
	พื่อน้ำเข้า	ตรวจสอบภาพ	ไม่มีน้ำรั่ว	สายตา	✓	✓	✓	✓
	หัวฉีดน้ำ	ตรวจสอบภาพ	สะอาด	มือ ผ้า แปรง	✓	✓	✓	✓
	พื่อน้ำทิ้ง	ตรวจสอบภาพ	ไม่อุดตัน	มือ สายตา	✓	✓	✓	✓

( / ): NORMAL                      ( X ): ABNORMAL                      ( - ): DO NOT WORK

REMARK : COMBI EYE WASH SHOWER No.1 LOCATION OFF LOADING PUMP

COMBI EYE WASH SHOWER No.2 LOCATION LOADING GANTRY

COMBI EYE WASH SHOWER No.3 LOCATION QC

COMBI EYE WASH SHOWER No.4 ADDITIVE HOUSE (ติดตั้งใช้งาน 15/06/2567)

X \* Valve ปิด-เปิด Eye Wash ถังรถบรรทุกใบที่ 1 / soochad / ปล่อย under Repair.

CHECKED BY.

DATE.

02/08/64

DATE.

02 / 08 / 2567

DATE.

02/08/2567



## แบบฟอร์มการตรวจสอบ EMERGENCY COMBI EYE WASH &amp; SHOWER

Document No. FM-TMR-063

Rev.1

Effective Date. 01/05/2567

EQUIPMENT NAME : EMERGENCY COMBI EYE WASH &amp; SHOWER

PERIOD	DESCRIPTION	METHOD	ACCEPTANCE	TOOL	Tag No.			
					COMBI EYE WASH SHOWER No.1	COMBI EYE WASH SHOWER No.2	COMBI EYE WASH SHOWER No.3	COMBI EYE WASH SHOWER No.4
M	SHOWER & EYE WASH	ทดสอบการทำงาน	เปิดน้ำ	น้ำไหล	/	/	/	/
	VALVE	ตรวจสอบภาพ	เปิดได้ง่าย	มือ สายดา	/	/	/	/
	พอน้ำเข้า	ตรวจสอบภาพ	ไม่มีน้ำรั่ว	สายดา	/	/	/	/
	หัวฉีดน้ำ	ตรวจสอบภาพ	สะอาด	มือ ผ้า แปรง	✓ X 12/5	/	/	/
	พอน้ำทิ้ง	ตรวจสอบภาพ	ไม่อุดตัน	มือ สายดา	/	/	/	/

( / ): NORMAL                      ( X ): ABNORMAL                      ( - ): DO NOT WORK

REMARK : COMBI EYE WASH SHOWER No.1 LOCATION OFF LOADING PUMP

COMBI EYE WASH SHOWER No.2 LOCATION LOADING GANTRY

COMBI EYE WASH SHOWER No.3 LOCATION QC

COMBI EYE WASH SHOWER No.4 ADDITIVE HOUSE (ติดตั้งใช้งาน 15/06/2567)

CHECKED BY,

DATE.

U 02/09/2067

DATE.

02/09/2567

DATE.

02/09/2567



BAFS PIPELINE TRANSPORTATION

## แบบฟอร์มการตรวจสอบ EMERGENCY COMBI EYE WASH &amp; SHOWER

Document No. FM-TMR-063

Rev.1

Effective Date. 01/05/2567

EQUIPMENT NAME : EMERGENCY COMBI EYE WASH &amp; SHOWER

PERIOD	DESCRIPTION	METHOD	ACCEPTANCE	TOOL	Tag No.			
					COMBI EYE WASH SHOWER No.1	COMBI EYE WASH SHOWER No.2	COMBI EYE WASH SHOWER No.3	COMBI EYE WASH SHOWER No.4
M	SHOWER & EYE WASH	ทดสอบการทำงาน	เปิดน้ำ	น้ำไหล	/	/	/	/
	VALVE	ตรวจสอบภาพ	เปิดได้ง่าย	มือ สายตา	/	/	/	/
	ท่อน้ำเข้า	ตรวจสอบภาพ	ไม่มีน้ำรั่ว	สายตา	/	/	/	/
	หัวฉีดน้ำ	ตรวจสอบภาพ	สะอาด	มือ ผ้า แปรง	/	/	/	/
	ท่อน้ำทิ้ง	ตรวจสอบภาพ	ไม่อุดตัน	มือ สายตา	/	/	/	/

( / ): NORMAL ( X ): ABNORMAL ( - ): DO NOT WORK

REMARK : COMBI EYE WASH SHOWER No.1 LOCATION OFF LOADING PUMP  
COMBI EYE WASH SHOWER No.2 LOCATION LOADING GANTRY  
COMBI EYE WASH SHOWER No.3 LOCATION QC  
COMBI EYE WASH SHOWER No.4 ADDITIVE HOUSE (ติดตั้งใช้งาน 15/06/2567)

CHECKED BY.

DATE.

02/10/2567

DATE.

02/10/2567

DATE.

02/10/67



BAFS PIPELINE TRANSPORTATION

## แบบฟอร์มการตรวจสอบ EMERGENCY COMBI EYE WASH &amp; SHOWER

Document No. FM-TMR-063

Rev.1

Effective Date. 01/05/2567

EQUIPMENT NAME : EMERGENCY COMBI EYE WASH &amp; SHOWER

PERIOD	DESCRIPTION	METHOD	ACCEPTANCE	TOOL	Tag No.			
					COMBI EYE WASH SHOWER No.1	COMBI EYE WASH SHOWER No.2	COMBI EYE WASH SHOWER No.3	COMBI EYE WASH SHOWER No.4
M	SHOWER & EYE WASH	ทดสอบการทำงาน	เปิดน้ำ	น้ำไหล	/	/	/	/
	VALVE	ตรวจสอบภาพ	เปิดได้ง่าย	มือ สายตา	/	/	/	/
	ท่อน้ำเข้า	ตรวจสอบภาพ	ไม่มีน้ำรั่ว	สายตา	/	/	/	/
	หัวฉีดน้ำ	ตรวจสอบภาพ	สะอาด	มือ ผ้า แปรง	/	/	/	/
	ท่อน้ำทิ้ง	ตรวจสอบภาพ	ไม่อุดตัน	มือ สายตา	/	/	/	/

( / ): NORMAL ( X ): ABNORMAL ( - ): DO NOT WORK

REMARK : COMBI EYE WASH SHOWER No.1 LOCATION OFF LOADING PUMP  
COMBI EYE WASH SHOWER No.2 LOCATION LOADING GANTRY  
COMBI EYE WASH SHOWER No.3 LOCATION QC  
COMBI EYE WASH SHOWER No.4 ADDITIVE HOUSE (ติดตั้งใช้งาน 15/06/2567)

CHECKED BY.

DATE.

02/11/2567

DATE.

02/11/67

DATE.

02/11/2567





แบบฟอร์มการตรวจสอบ EMERGENCY COMBI EYE WASH & SHOWER

Document No. FM-TMR-063

Rev.1

Effective Date. 01/05/2567

EQUIPMENT NAME : EMERGENCY COMBI EYE WASH & SHOWER

PERIOD	DESCRIPTION	METHOD	ACCEPTANCE	TOOL	Tag No.			
					COMBI EYE WASH SHOWER No.1	COMBI EYE WASH SHOWER No.2	COMBI EYE WASH SHOWER No.3	COMBI EYE WASH SHOWER No.4
M	SHOWER & EYE WASH	ทดสอบการทำงาน	เปิดน้ำ	น้ำไหล	✓	✓	✓	✓
	VALVE	ตรวจสอบสภาพ	เปิดได้ง่าย	มือ สายตา	✓	✓	✓	✓
	พื่อน้ำเข้า	ตรวจสอบสภาพ	ไม่มีน้ำรั่ว	สายตา	✓	✓	✓	✓
	หัวฉีดน้ำ	ตรวจสอบสภาพ	สะอาด	มือ ผ้า แปรง	✓	✓	✓	✓
	พื่อน้ำทิ้ง	ตรวจสอบสภาพ	ไม่อุดตัน	มือ สายตา	✓	✓	✓	✓

( / ) : NORMAL ( X ) : ABNORMAL ( - ) : DO NOT WORK

REMARK : COMBI EYE WASH SHOWER No.1 LOCATION OFF LOADING PUMP  
COMBI EYE WASH SHOWER No.2 LOCATION LOADING GANTRY  
COMBI EYE WASH SHOWER No.3 LOCATION QC  
COMBI EYE WASH SHOWER No.4 ADDITIVE HOUSE (ติดตั้งใช้งาน 15/06/2567)

CHECKED BY.

DATE. 02-12-67

DATE. 02/12/67

DATE. 02/12/2567



ภาคผนวก ค-28

---

ทะเบียนระดับความเสี่ยง ประจำปี 2567































List Risk (ทะเบียนระดับความเสี่ยง)

Document No :SF-MSA-001

Revision : A

Effective Date : 18/06/2562

**ระดับความเสี่ยงสูง**

ประจำปี 2567

৯

[illegible]

Approved By : .....

CHESMR

Date : ..... / ..... / .....

ภาคผนวก ค-29

---

เอกสารแต่งตั้งคณะทำงานประชาสัมพันธ์โครงการขยายระบบท่อขนส่ง  
น้ำมันไปภาคเหนือ

## คำสั่งบริษัท

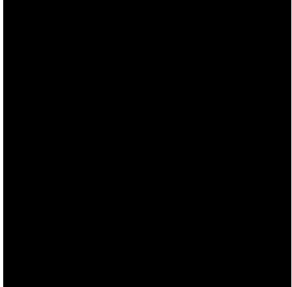
ฉบับที่ 134/2564

### เรื่อง แต่งตั้งคณะกรรมการประชาสัมพันธ์โครงการขยายระบบท่อขนส่งน้ำมันไปภาคเหนือ

ตามที่บริษัทได้แต่งตั้งคณะกรรมการประชาสัมพันธ์โครงการขยายระบบท่อขนส่งน้ำมันไปภาคเหนือ เพื่อทำหน้าที่ประชาสัมพันธ์โครงการ เสริมสร้างภาพลักษณ์องค์กร ประสานความเข้าใจที่ดีให้กับมวลชนและผู้มีส่วนได้เสีย ตามคำสั่งบริษัท ฉบับที่ 05/2559 นั้น

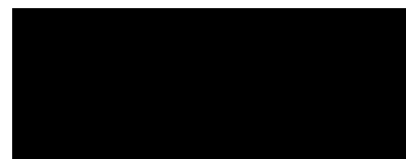
ปัจจุบัน บริษัทมีการปรับโครงสร้างองค์กรใหม่ และคณะกรรมการชุดเดิมบางท่านได้รับการปรับเปลี่ยน โยกย้าย ไปปฏิบัติงานยังบริษัทอื่นในกลุ่มบริษัท BAFS Group ดังนั้น เพื่อให้การปฏิบัติงานเป็นไปตามวัตถุประสงค์ จึงเห็นควรให้ยกเลิกคณะกรรมการชุดเดิมตามคำสั่งบริษัท ฉบับที่ 05/2559 และแต่งตั้งคณะกรรมการชุดใหม่ ดังนี้

#### คณะกรรมการประชาสัมพันธ์โครงการขยายระบบท่อขนส่งน้ำมันไปภาคเหนือ

- |    |  |  |
|----|--|--|
| 1. |  | ประธานคณะกรรมการ                         |
| 2. |  | คณะกรรมการ                               |
| 3. |  | คณะกรรมการ                               |
| 4. |  | คณะกรรมการ                               |
| 5. |  | คณะกรรมการ                               |
| 6. |  | คณะกรรมการและเลขานุการผู้บันทึกการประชุม |

ทั้งนี้ ให้มีผลบังคับตั้งแต่วันที่ 8 ธันวาคม 2564 เป็นต้นไป

สั่ง ณ วันที่ 8 ธันวาคม 2564



กรรมการผู้จัดการ

MB/HZ

ฝ่ายทรัพยากรบุคคลและธุรการ

สำเนา : Notice Board



ภาคผนวก ค-30

---

เอกสารแต่งตั้งคณะกรรมการกำกับและติดตามติดตาม  
การปฏิบัติตามมาตรการ





คำสั่งอำเภอสุบปราบ  
ที่ ๔๘/๒๕๖๕

เรื่อง แต่งตั้งคณะกรรมการกำกับและติดตามการปฏิบัติตามมาตรการป้องกันและแก้ไขผลกระทบสิ่งแวดล้อมโครงการขยายระบบท่อขนส่งน้ำดิบไปภาคเหนือ บริษัท ขนส่งน้ำนันทางทอง (FPT) จำกัด

๓. ประสานการปฏิบัติให้การสนับสนุนและช่วยเหลืองานของหน่วยงานของรัฐและภาคเอกชน ในการป้องกันและแก้ไขผลกระทบสิ่งแวดล้อมและการมีส่วนร่วมของชุมชน  
๔. แนะนำให้คำปรึกษาและอบรมเกี่ยวกับการป้องกันและแก้ไขผลกระทบสิ่งแวดล้อม  
๕. ติดตาม ตรวจสอบ และประเมินผลการดำเนินงานตามแผนป้องกันและแก้ไขผลกระทบ สิ่งแวดล้อมต่อชุมชน  
๖. ปฏิบัติภารกิจอื่นใด เพื่อให้บรรลุวัตถุประสงค์ในการป้องกันและแก้ไขผลกระทบตามที่ผู้อำนวยการ ตามกฎหมายมอบหมาย

ทั้งนี้ ตั้งแต่วันที่ ๑๙ เดือน กุมภาพันธ์ พ.ศ. ๒๕๖๕

สั่ง ณ วันที่ ๑๙ เดือน กุมภาพันธ์ พ.ศ. ๒๕๖๕

ปลัดอำเภอ (จพง.ปช.ชำนาญการพิเศษ) รักษาการในตำแหน่ง  
นายอำเภอสุบปราบ

ตามที่ บริษัทขนส่งน้ำนันทางทอง (FPT) จำกัด ได้จัดทำรายงานการวิเคราะห์ผลกระทบสิ่งแวดล้อม โครงการขยายระบบท่อขนส่งน้ำดิบไปภาคเหนือ ซึ่งได้รับความเห็นชอบจากคณะกรรมการผู้ชำนาญการพิจารณา รายงานการ วิเคราะห์ผลกระทบสิ่งแวดล้อมในการประชุมครั้งที่ ๓๐/๒๕๖๐ เมื่อวันที่ ๒๗ มิถุนายน ๒๕๖๐ ตามหนังสือของสำนักงาน นโยบายและแผนทรัพยากรธรรมชาติและสิ่งแวดล้อม เลขที่ พส ๑๐๐๔.๗/๒๕๖๕ ลงวันที่ ๓ กรกฎาคม พ.ศ. ๒๕๖๐ โดย โครงการก่อสร้างท่อส่งน้ำดิบตามมาตรการป้องกันและแก้ไขผลกระทบสิ่งแวดล้อมและมาตรการติดตามตรวจสอบผลกระทบ สิ่งแวดล้อม พร้อมรายงานให้สำนักงานนโยบายและแผนทรัพยากรธรรมชาติและสิ่งแวดล้อม (สน.) และหน่วยงานอื่นๆ ทัด ทั้งนี้ บริษัทขนส่งน้ำนันทางทอง (FPT) จำกัด ได้เปิดให้บริการขนส่งน้ำดิบมาอย่างต่อเนื่องเป็นทางการแล้ว เมื่อวันที่ ๑๗ ธันวาคม ๒๕๖๔

ดังนั้น เพื่อให้เป็นไปตามมาตรการที่ระบุในรายงานผลกระทบสิ่งแวดล้อม ด้านสังคมและเศรษฐกิจ อำเภอสุบปราบ จึงขอแต่งตั้งคณะกรรมการกำกับและติดตามการปฏิบัติตามมาตรการป้องกันและ แก้ไขผลกระทบสิ่งแวดล้อมโครงการขยายระบบท่อขนส่งน้ำดิบไปภาคเหนือ ดังนี้

#### องค์ประกอบคณะกรรมการ

๑. นายอำเภอสุบปราบ	ประธานกรรมการ
๒. ปลัดอำเภอหัวหน้ากลุ่มงานบริหารงานปกครอง	รองประธานกรรมการ
๓. ผู้กำกับสถานีตำรวจภูธรสุบปราบ	รองประธานกรรมการ
๔. ผู้อำนวยการโรงพยาบาลสุบปราบ	กรรมการ
๕. หัวหน้าส่วนราชการประจำอำเภอทุกส่วนราชการ	กรรมการ
๖. ปลัดอำเภอสุบปราบทุกคน	กรรมการ
๗. นายกองค์การบริหารส่วนตำบลสุบปราบ	กรรมการ
๘. กำนันตำบลสุบปราบ	กรรมการ
๙. สาธารณสุขอำเภอสุบปราบ	กรรมการและเลขานุการ
๑๐. ปลัดอำเภอสุบปราบ งานสำนักงานอำเภอ	กรรมการและเลขานุการ
๑๑. ปลัดองค์การบริหารส่วนตำบลสุบปราบ	กรรมการและผู้ช่วยเลขานุการ

#### อำนาจหน้าที่คณะกรรมการ

- กำหนดแนวทางการติดตามการป้องกันและแก้ไขปัญหาลงผลกระทบสิ่งแวดล้อม โครงการ ขยายระบบท่อขนส่งน้ำดิบไปภาคเหนือ
- ศึกษามาตรการในการป้องกันและแก้ไขผลกระทบสิ่งแวดล้อมภายในโครงการขยายระบบท่อ ขนส่งน้ำดิบไปภาคเหนือให้มีประสิทธิภาพ

สั่ง ณ วันที่ ๑๙ เดือน กุมภาพันธ์ พ.ศ. ๒๕๖๕

ที่ ๔๘/๒๕๖๕

1 กุมภาพันธ์ 2565

เรื่อง ขอความอนุเคราะห์จัดตั้งคณะกรรมการกำกับและติดตามการปฏิบัติตามมาตรการป้องกันและแก้ไข ผลกระทบสิ่งแวดล้อม โครงการขยายระบบท่อขนส่งน้ำดิบไปภาคเหนือ

เรียน นายอำเภอสุบปราบ

อ้างถึง หนังสือสำนักงานนโยบายและแผนทรัพยากรธรรมชาติและสิ่งแวดล้อม เลขที่ พส 1009.7/8245 ลงวันที่ 3 กรกฎาคม พ.ศ. 2560

สิ่งที่ส่งมาด้วย สำเนาความมาตรการป้องกันและแก้ไขผลกระทบสิ่งแวดล้อมครั้งน้ำดิบ (ช่วงดำเนินการ) โครงการ ขยายระบบท่อขนส่งน้ำดิบไปภาคเหนือ

ตามที่ บริษัทขนส่งน้ำนันทางทอง จำกัด (บริษัท) ได้จัดทำรายงานการวิเคราะห์ผลกระทบสิ่งแวดล้อม โครงการ ขยายระบบท่อขนส่งน้ำดิบไปภาคเหนือ ซึ่งได้รับความเห็นชอบจากคณะกรรมการผู้ชำนาญการพิจารณา รายงานการ วิเคราะห์ผลกระทบสิ่งแวดล้อม ในการประชุมครั้งที่ 30/2560 เมื่อวันที่ 27 มิถุนายน 2560 ตามหนังสือของสำนักงาน นโยบายและแผนทรัพยากรธรรมชาติและสิ่งแวดล้อม เลขที่ พส 1009.7/8245 ลงวันที่ 3 กรกฎาคม พ.ศ. 2560 โดยโครงการก่อสร้างท่อส่งน้ำดิบตามมาตรการป้องกันและแก้ไขผลกระทบสิ่งแวดล้อมและมาตรการติดตามตรวจสอบ ผลกระทบสิ่งแวดล้อม พร้อมรายงานให้สำนักงานนโยบายและแผนทรัพยากรธรรมชาติและสิ่งแวดล้อม (สน.) และหน่วยงาน อื่นๆ ทัด ทั้งนี้

ทั้งนี้บริษัท ได้เปิดให้บริการขนส่งน้ำดิบมาอย่างต่อเนื่องเป็นทางการแล้วเมื่อวันที่ 17 ธันวาคม 2564 และเพื่อให้ เป็นไปตามมาตรการที่ระบุในรายงานผลกระทบสิ่งแวดล้อม ด้านสังคมและเศรษฐกิจ รายละเอียดตามสิ่งที่ส่งมาด้วย บริษัทจึงขอความอนุเคราะห์นายอำเภอสุบปราบ จังหวัดสุบปราบ ในการจัดตั้งคณะกรรมการกำกับและติดตามการปฏิบัติ ตามมาตรการป้องกันและแก้ไขผลกระทบสิ่งแวดล้อมในช่วงดำเนินการ โดยบริษัทได้มอบหมายให้นายวิญญู ยสสินชาติ ตำแหน่งผู้จัดการคลังน้ำดิบนครลำปาง หมายเลขโทรศัพท์ 095-351-5369 เป็นผู้ประสานงานและให้ข้อมูลรายละเอียด ต่อไป

จึงเรียนมาเพื่อโปรดพิจารณา และขอขอบคุณมา ณ โอกาสนี้

ขอแสดงความนับถือ

กรรมการผู้จัดการ

ฝ่ายเทคนิค

โทรศัพท์ 02-574-6180 ต่อ 312

บริษัท ขนส่งน้ำนันทางทอง จำกัด  
401 ถนนพหลโยธิน แขวงสามยุค กรุงเทพมหานคร 10200  
เบอร์โทรศัพท์ 02-574-6180 โทรสาร 02-574-6181

ชื่อ บริษัท ขนส่งน้ำนันทางทอง จำกัด  
401 ถนนพหลโยธิน แขวงสามยุค กรุงเทพมหานคร 10200  
เบอร์โทรศัพท์ 02-574-6180 โทรสาร 02-574-6181

"รับส่ง กำกับ กับสิ่งแวดล้อม"  
www.fpt.co.th

ภาคผนวก ค-31

---

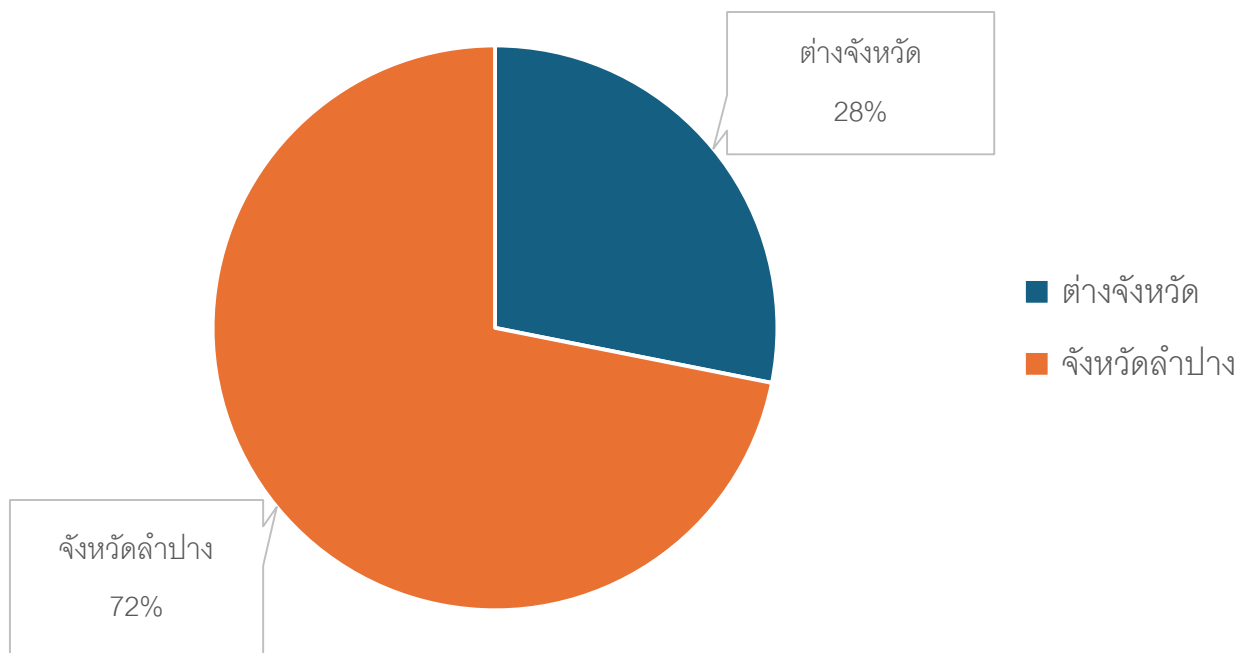
เอกสารแสดงอัตราส่วนของพนักงาน

บริษัท บาฟส์ขนส่งทางท่อ จำกัด (คลังน้ำมันพิจิตร)

ลำดับ	สังกัด	ชื่อ-สกุล	ตำแหน่ง	จังหวัด
1	BPT		ผู้จัดการคลังน้ำมันพิจิตร	พระนครศรีอยุธยา
2	BPT		ผู้จัดการแผนกคลังน้ำมันพิจิตร	กรุงเทพมหานคร
3	BPT		ผู้จัดการแผนกควบคุมคุณภาพน้ำมัน	พระนครศรีอยุธยา
4	BPT		ผู้จัดการบริการเทคนิคและซ่อมบำรุงคลังน้ำมันพิจิตร	อุดรดิตถ์
5	BPT		หัวหน้างานปฏิบัติการคลังน้ำมันพิจิตร	พระนครศรีอยุธยา
6	BPT		หัวหน้างานปฏิบัติการคลังน้ำมันพิจิตร	เลย
7	BPT		หัวหน้างานปฏิบัติการคลังน้ำมันพิจิตร	สิงห์บุรี
8	BPT		หัวหน้างานปฏิบัติการคลังน้ำมันพิจิตร	ร้อยเอ็ด
9	BPT		หัวหน้างานบริการเทคนิคและซ่อมบำรุงคลังน้ำมันพิจิตร	พระนครศรีอยุธยา
10	BPT		เจ้าหน้าที่ความปลอดภัย	พิษณุโลก
11	BPT		เจ้าหน้าที่ธุรการคลังน้ำมันพิจิตร	พิจิตร
12	BPT		พนักงานอาวุโสศูนย์ควบคุมพิจิตร	บุรีรัมย์
13	BPT		พนักงานศูนย์ควบคุมพิจิตร	พระนครศรีอยุธยา
14	BPT		พนักงานศูนย์ควบคุมพิจิตร	พิจิตร
15	BPT		พนักงานศูนย์ควบคุมพิจิตร	พิษณุโลก
16	BPS		พนักงานบริการส่งจ่าย BCP	พิจิตร
17	BPS		พนักงานบริการส่งจ่าย BPT	พิจิตร
18	BPS		พนักงานบริการส่งจ่าย BPT	สุโขทัย
19	BPS		พนักงานบริการส่งจ่าย BPT	พิจิตร
20	BPS		พนักงานบริการส่งจ่าย BPT	พิจิตร
21	BPS		พนักงานบริการส่งจ่าย SFL	พิจิตร
22	BPS		พนักงานบริการส่งจ่าย BCP	พิจิตร
23	BPS		พนักงานบริการส่งจ่าย BCP	พิษณุโลก
24	BPS		พนักงานบริการส่งจ่าย BCP	พิจิตร
25	BPS		พนักงานบริการส่งจ่าย BSRC	พิษณุโลก
26	BPS		พนักงานปฏิบัติการคลังน้ำมันพิจิตร	พิจิตร
27	BPS		พนักงานปฏิบัติการคลังน้ำมันพิจิตร	พิจิตร
28	BPS		พนักงานปฏิบัติการคลังน้ำมันพิจิตร	พิจิตร
29	BPS		พนักงานปฏิบัติการคลังน้ำมันพิจิตร	พิจิตร
30	BPS		พนักงานปฏิบัติการคลังน้ำมันพิจิตร	พิจิตร
31	BPS		พนักงานปฏิบัติการคลังน้ำมันพิจิตร	พิจิตร
32	BPS		พนักงานปฏิบัติการคลังน้ำมันพิจิตร	พิจิตร
33	BPS		พนักงานปฏิบัติการคลังน้ำมันพิจิตร	สุโขทัย
34	BPS		พนักงานปฏิบัติการคลังน้ำมันพิจิตร	พิจิตร
35	BPS		พนักงานปฏิบัติการคลังน้ำมันพิจิตร	พิจิตร
36	BPS		พนักงานปฏิบัติการคลังน้ำมันพิจิตร	พิจิตร
37	BPS		พนักงานปฏิบัติการคลังน้ำมันพิจิตร	นครสวรรค์
38	BPS		พนักงานบริการเทคนิคและซ่อมบำรุงคลังน้ำมันพิจิตร	พิจิตร
39	BPS		พนักงานบริการเทคนิคและซ่อมบำรุงคลังน้ำมันพิจิตร	พิจิตร
40	BPS		พนักงานบริการเทคนิคและซ่อมบำรุงคลังน้ำมันพิจิตร	พิจิตร
41	BPS		พนักงานควบคุมคุณภาพน้ำมัน	พิจิตร
42	อังกูลดี		คนสวน	พิจิตร
43	อังกูลดี		คนสวน	พิจิตร
44	อังกูลดี		คนสวน	พิจิตร
45	อังกูลดี		คนสวน	พิจิตร
46	อังกูลดี		แม่บ้าน	พิจิตร
47	อังกูลดี		แม่บ้าน	พิจิตร



### แสดงอัตราส่วนของพนักงานลำปาง ก.ค.-ธ.ค.67



ภาคผนวก ค-32

---

กิจกรรมवलชนสัมพันธ์

รูปที่ 2-6 การสนับสนุนกิจกรรมสาธารณประโยชน์และงานประเพณีต่าง ๆ

กิจกรรมมวลชนสัมพันธ์ กิจกรรมส่งเสริมสุขภาพ เนื่องในเทศกาลทำบุญเข้าพรรษา แก่วัดกัวเจริญพร  
วันที่ 19 กรกฎาคม 2567







กิจกรรมมวลชนสัมพันธ์ช่วยเหลือผู้ประสบอุทกภัยน้ำท่วม อำเภอสนับปราย จังหวัดลำปาง



ภาคผนวก ค-33

---

## รายงานการตรวจวัดคุณภาพอากาศในสถานประกอบการ



<b>๑. ชื่อหน่วยงาน/กอง/กิจการ</b>		<b>บริษัท บ้านปลั่งสงฆะมอ จำกัด</b>	<b>เลขทะเบียนนิติบุคคล</b>	<b>0105534068862</b>	<b>ประเภทกิจการ</b>	<b>รับ จัดทำ และ จำหน่าย</b>		
<b>ชื่อผู้ก่อ:</b>	<b>99/8</b>	<b>วันที่</b>	<b>9</b>	<b>เลขที่</b>	<b>สาขา/กิ่ง</b>	<b>บ้าน</b>	<b>อำเภอ</b>	<b>จังหวัด</b>
<b>รหัสไปรษณีย์</b>	<b>66140</b>	<b>โทรศัพท์</b>	<b>085-617644</b>					
<b>โดย</b> <input type="radio"/> นายจำนงค์นิกร <input type="radio"/> บุคคลทั่วไป โทร. 085-617644 <input checked="" type="radio"/> นักธุรกิจที่ไม่ใช่บุคลากรภายนอก โทร. ๐๘								

๒. ชื่อผู้ควบคุมใบรับรักษา \_\_\_\_\_ ในลำดับเลขที่ \_\_\_\_\_ ปีที่ \_\_\_\_\_

[illegible]

๔. ข้อมูลรายการผลการตรวจวัดและวิเคราะห์คุณภาพน้ำเชิงปริมาณและคุณภาพทางเคมีชีวเคมีของน้ำดื่มบรรจุขวด											
ชื่อสาร	วันที่เริ่ม - สิ้นสุด การเก็บตัวอย่าง	จุดเก็บตัวอย่าง	จำนวนชุดข้อมูลทั้งหมด หรือที่วิเคราะห์ ทางเคมีปริมาณ	ชื่อเครื่องมือและวัสดุ อุปกรณ์ที่ใช้เก็บตัวอย่าง	อัตราสุก ขนาด*	ระยะเวลาที่ เก็บตัวอย่าง**	วันที่วิเคราะห์	ชื่อเครื่องวิเคราะห์	ระดับความเข้มข้น ที่วิเคราะห์***	ขีดจำกัดความ เข้มข้น (TLV)****	การประเมินผล เทียบกับเกณฑ์
Sulfate (ppm)	12 มี.ค. 67	สถานีวัดน้ำใต้ดิน : Bottom plain		Solvent Labeling Sampling Pump	2.200	2.30 ชั่วโมง	15 มี.ค. 67	Gas Chromatography (GC)	<0.07	1	ไม่พบ
	12 มี.ค. 67	สถานีวัดน้ำใต้ดิน : Top Check (จุดประตุน้ำใต้ดิน)			2.200	2.30 ชั่วโมง	15 มี.ค. 67		0.09	1	ไม่พบ
	12 มี.ค. 67	Location - Loading Bay 1-B (จุดประตุน้ำใต้ดิน)			0.200	2.00 ชั่วโมง	15 มี.ค. 67		<0.07	1	ไม่พบ
	15 มี.ค. 67	Location - Loading Bay 5			0.700	2.00 ชั่วโมง	15 มี.ค. 67		0.05	1	ไม่พบ
	12 มี.ค. 67	Location - Loading Bay 6 (จุดประตุน้ำใต้ดิน)			0.700	2.00 ชั่วโมง	15 มี.ค. 67		0.08	1	ไม่พบ
	12 มี.ค. 67	ห้องควบคุมการบำบัดน้ำ : ใต้ดิน			0.200	2.00 ชั่วโมง	15 มี.ค. 67		<0.02	1	ไม่พบ
	12 มี.ค. 67	ห้องควบคุมการบำบัดน้ำ : ชั้นบนของอาคารบำบัดน้ำ			0.200	2.00 ชั่วโมง	15 มี.ค. 67		0.02	1	ไม่พบ
	12 มี.ค. 67	Process : จุดประตุน้ำใต้ดิน			0.200	2.00 ชั่วโมง	15 มี.ค. 67		<0.02	1	ไม่พบ
	12 มี.ค. 67	Line pump		Sampling Bay/At Sampling Pump	1.000	0.05 ชั่วโมง	17 มี.ค. 67	Carbon Dioxide Analyzer	0.02	5000	ไม่พบ
Carbon Monoxide (ppm)	12 มี.ค. 67	Line pump		Sampling Bay/At Sampling Pump	1.000	0.05 ชั่วโมง	17 มี.ค. 67	Carbon Monoxide Analyzer	<1.0	53	ไม่พบ
Oxygen (%)	12 มี.ค. 67	Line pump		Gas Analyzer	1.000	0.05 ชั่วโมง	17 มี.ค. 67	Oxygen Analyzer	21	-	-

ชื่อสาร	วันที่เก็บ - วันส่ง การเก็บกับวันนำ	จุดเก็บกับวันนำ	จำนวนลูกถังที่มีผล หรือเก็บของกับ สารที่มีอันตราย	ชื่อเครื่องมือหรือวัสดุ อุปกรณ์ที่ใช้กับตัวอย่าง	จำนวน ลูกถัง	ระยะเวลาที่ เก็บตัวอย่าง	วันที่วิเคราะห์	ชื่อเครื่องวิเคราะห์	ผลความเข้มข้น ตัวอย่าง (µg/L)...	ขีดจำกัดความ เข้มข้น (µg/L)...	การประเมินผล (ผ่าน/ไม่ผ่าน)
Toluene (ppm)	12 มิ.ย. 67	สถานีปล่อยสาร : Station drain	Solvent tube/ Air Sampling Pump	0.200	200	ชั่วโมง	15 มิ.ย. 67	Gas Chromatography (PID)	<0.05	100	ไม่ผ่าน
	12 มิ.ย. 67	สถานีปล่อยสาร : Top Check (จุดปล่อยจาก เครื่องรวม)			0.200	200	ชั่วโมง		<0.05	100	ไม่ผ่าน
	12 มิ.ย. 67	Loading : Loading bay 7-8 (จุดรับถัง/รถบรรทุก)			0.200	200	ชั่วโมง		<0.05	100	ไม่ผ่าน
	17 มิ.ย. 67	Loading : Loading bay 5			0.200	200	ชั่วโมง		<0.05	100	ไม่ผ่าน
	12 มิ.ย. 67	Loading : Loading bay 6 (จุดถ่ายน้ำมัน ที่ท่าเรือ)			0.200	200	ชั่วโมง		<0.05	100	ไม่ผ่าน
	12 มิ.ย. 67	ห้องควบคุมคุณภาพน้ำมัน : ห้องกลาง			0.200	200	ชั่วโมง		<0.05	100	ไม่ผ่าน
	12 มิ.ย. 67	ห้องควบคุมคุณภาพน้ำมัน : ห้องตรวจสอบคุณภาพน้ำมัน			0.200	200	ชั่วโมง		<0.05	100	ไม่ผ่าน
	17 มิ.ย. 67	Receiving : จุดรับถังรถน้ำมัน			0.200	200	ชั่วโมง		<0.05	100	ไม่ผ่าน
	12 มิ.ย. 67	สถานีปล่อยสาร : Station drain			0.200	200	ชั่วโมง		<0.05	200	ไม่ผ่าน
	17 มิ.ย. 67	สถานีปล่อยสาร : Top Check (จุดปล่อยจาก เครื่องรวม)			0.200	200	ชั่วโมง		<0.05	200	ไม่ผ่าน
Toluene (ppm)	12 มิ.ย. 67	Loading : Loading bay 7-8 (จุดรับถัง/รถบรรทุก)	Solvent tube/ Air Sampling Pump	0.200	200	ชั่วโมง	15 มิ.ย. 67	Gas Chromatography (PID)	0.08	200	ไม่ผ่าน
	12 มิ.ย. 67	Loading : Loading bay 5			0.200	200	ชั่วโมง		0.08	200	ไม่ผ่าน
	12 มิ.ย. 67	Loading : Loading bay 6 (จุดถ่ายน้ำมัน ที่ท่าเรือ)			0.200	200	ชั่วโมง		0.19	200	ไม่ผ่าน
	17 มิ.ย. 67	ห้องควบคุมคุณภาพน้ำมัน : ห้องกลาง			0.200	200	ชั่วโมง		<0.05	200	ไม่ผ่าน
	12 มิ.ย. 67	ห้องควบคุมคุณภาพน้ำมัน : ห้องตรวจสอบคุณภาพน้ำมัน			0.200	200	ชั่วโมง		0.29	200	ไม่ผ่าน
	12 มิ.ย. 67	Receiving : จุดรับถังรถน้ำมัน			0.200	200	ชั่วโมง		<0.05	200	ไม่ผ่าน
Xylene (ppm)	12 มิ.ย. 67	สถานีปล่อยสาร : Station drain	Solvent tube/ Air Sampling Pump	0.200	200	ชั่วโมง	15 มิ.ย. 67	Gas Chromatography (PID)	<0.05	100	ไม่ผ่าน
	12 มิ.ย. 67	สถานีปล่อยสาร : Top Check (จุดปล่อยจาก เครื่องรวม)			0.200	200	ชั่วโมง		0.27	100	ไม่ผ่าน
	12 มิ.ย. 67	Loading : Loading bay 7-8 (จุดรับถัง/รถบรรทุก)			0.200	200	ชั่วโมง		<0.05	100	ไม่ผ่าน
	12 มิ.ย. 67	Loading : Loading bay 5			0.200	200	ชั่วโมง		<0.05	100	ไม่ผ่าน
	12 มิ.ย. 67	Loading : Loading bay 6 (จุดถ่ายน้ำมัน ที่ท่าเรือ)			0.200	200	ชั่วโมง		0.08	100	ไม่ผ่าน
	17 มิ.ย. 67	ห้องควบคุมคุณภาพน้ำมัน : ห้องกลาง			0.200	200	ชั่วโมง		<0.05	100	ไม่ผ่าน
	12 มิ.ย. 67	ห้องควบคุมคุณภาพน้ำมัน : ห้องตรวจสอบคุณภาพน้ำมัน			0.200	200	ชั่วโมง		0.18	100	ไม่ผ่าน
	17 มิ.ย. 67	Receiving : จุดรับถังรถน้ำมัน			0.200	200	ชั่วโมง		<0.05	100	ไม่ผ่าน



ชื่อบริษัท/หน่วยงาน		ข้อมูล/รายละเอียด		สถานะ/ข้อมูล		ข้อมูล/รายละเอียด		ข้อมูล/รายละเอียด	
ชื่อบริษัท/หน่วยงาน	532	ข้อมูล/รายละเอียด	5	สถานะ/ข้อมูล	010553400002	ข้อมูล/รายละเอียด	ข้อมูล/รายละเอียด	ข้อมูล/รายละเอียด	ข้อมูล/รายละเอียด
ชื่อบริษัท/หน่วยงาน	53170	ข้อมูล/รายละเอียด	08-990-0107	สถานะ/ข้อมูล	ข้อมูล/รายละเอียด	ข้อมูล/รายละเอียด	ข้อมูล/รายละเอียด	ข้อมูล/รายละเอียด	ข้อมูล/รายละเอียด

☐ ๑. วิชาสามัญ คณิต ๑  
☐ ๒. วิชาสามัญ คณิต ๒  
☒ ๓. วิชาสามัญ คณิต ๓

### ២. វិធានការសម្រាប់សិស្ស

ပွင့်လှယ်လက်

Wu et al. 2008

៤. វិធីសាស្ត្រគ្រប់គ្រងហិរញ្ញវត្ថុ

π ၈ ခြောက်ပါးတို့အကျဉ်းချုပ်

ហេតុអ្វីបានជា?

၁၄. နိုင်ငံတော်အတွက် အကျိုးရှိစေရန်

## ၂၈၄၀-ပျဉ်းပင်

บริษัท เอมเอส อีซี และเอชแอล จำกัด (ประเทศไทย) จำกัด

১৯৮৮ সালের ১৯ জানুয়ারি

[illegible]

© 2012 Pearson Education, Inc. or its affiliate(s). All rights reserved.

សម្រាប់ឆ្នាំ២០១៣

4. 1875

សេចក្តីសន្និដ្ឋានរបស់លោក ប៊ុន ហ៊ុន ឈន់ ៖

395

2234 2235 2236 2237 2238

2017年6月15日

## ACKNOWLEDGMENTS

2000 年 12 月 2 日

๙. บทนำ: วัตถุประสงค์ของการวิจัย, ขอบเขตของงานวิจัย, วิธีการวิจัย, ขั้นตอนการวิจัย, ผลการวิจัย, สรุปผลการวิจัย, ข้อเสนอแนะ

[illegible]

[illegible]39.  $\frac{1}{2}$ 

๔. ขอบข่ายการดำเนินการตรวจวัดและวิเคราะห์ระดับความเข้มข้นของสารเคมีอันตราย ที่บริษัทฯจะเปิดเผยดังนี้

ชื่อสาร	วันที่เริ่ม - ถึงชุด การเก็บตัวอย่าง	จุดที่เก็บตัวอย่าง	จำนวนลูกจ้างที่มีผล หรือเกี่ยวข้องกับ สารเคมีอันตราย	ชื่อเครื่องมือและวัสดุ อุปกรณ์ที่ใช้เก็บตัวอย่าง	อัตราลูก จ้าง*	ระยะเวลาที่ เก็บตัวอย่าง**	วันที่วิเคราะห์	ชื่อเครื่องมือวิเคราะห์	ระดับความเข้มข้น ที่วิเคราะห์ได้***	ขีดจำกัดความเข้มข้น (TLV)***	การประเมินผล (เป็น/ไม่เป็น)
Xylene (ppm)	10 ธ.ค. 67	Bottom Train		Sorbent tube/Air Sampling Pump	0.200	200 ชั่วโมง	16 ธ.ค. 67	Gas Chromatography (FID)	<0.05	100	ไม่เกิน
	10 ธ.ค. 67	Top Check (จุดตรวจ ระบายอากาศ)		Sorbent tube/Air Sampling Pump	0.200	200 ชั่วโมง	16 ธ.ค. 67	Gas Chromatography (FID)	0.10	100	ไม่เกิน
	10 ธ.ค. 67	Gantry 1		Sorbent tube/Air Sampling Pump	0.200	200 ชั่วโมง	16 ธ.ค. 67	Gas Chromatography (FID)	0.08	100	ไม่เกิน
	10 ธ.ค. 67	Gantry 2		Sorbent tube/Air Sampling Pump	0.200	200 ชั่วโมง	16 ธ.ค. 67	Gas Chromatography (FID)	<0.05	100	ไม่เกิน
	10 ธ.ค. 67	Gantry 3		Sorbent tube/Air Sampling Pump	0.200	200 ชั่วโมง	16 ธ.ค. 67	Gas Chromatography (FID)	<0.05	100	ไม่เกิน
	10 ธ.ค. 67	Lab OC		Sorbent tube/Air Sampling Pump	0.200	200 ชั่วโมง	16 ธ.ค. 67	Gas Chromatography (FID)	<0.05	100	ไม่เกิน

๔. วิธีการตรวจวัดและประเมินผลระหว่างทางห้องปฏิบัติการใช้มาตรฐานของ

NIOSH

เล่มที่ (Volume)/ฉบับที่ (Edition)

หน้า

154

ตรวจวัดและรับรองโดย

ตรวจวิเคราะห์และรับรองโดย

- ☐ นายจ้าวคำนิมการ
- ☐ บุคคลที่ไม่ใช่ภรรยา
- ☒ นิติบุคคลที่ไม่ใช่บรรษัท

- ☐ นายจ้างดำเนินการ
- ☒ นิติบุคคลที่ได้รับอนุญาต

5210

Laboratory Group  
(id) Co., Ltd.

24

ry Group  
y, Ltd.

ลงชื่อ

นายจ้าง/ผู้มีอำนาจกระทำการแทน

1470116

- [illegible]

mppcf	= จำนวนเงินผูกขาดต่อปริมาณของสมาชิกที่มีมูลค่าใกล้เคียง
ppm	= ส่วนในล้านส่วนโดยปริมาตร
gab	= ส่วนในพันล้านส่วนโดยปริมาตร

ภาคผนวก ค-34

---

แผนฝึกซ้อมแผนระงับเหตุฉุกเฉินและปฏิบัติการตอบโต้





ภาพการฝึกซ้อมแผนระงับเหตุฉุกเฉินและปฏิบัติการตอบโต้  
พร้อมอพยพหนีไฟ วันที่ 18 ตุลาคม พ.ศ. 2567



## รายงานผลการฝึกซ้อมดับเพลิงและฝึกซ้อมอพยพหนีไฟ

ชื่อหน่วยงานที่ได้รับการรับรอง : เทศบาลตำบลสนม อำเภอสนม จังหวัดพัทลุง  
หมายเลขทะเบียน : ใบอนุญาตเลขที่ ๐๐๖๐-๒๕๖๗-๐๑๕๕ หมดอายุ ๗ สิงหาคม พ.ศ. ๒๕๗๐  
อ้างถึงหนังสือแจ้งการฝึกซ้อม บริษัท บาทสงเคราะห์ จำกัด ที่ กส.๒๐๖/๒๕๖๗ ลงวันที่ ๑๖ กันยายน ๒๕๖๗

### ส่วนที่ ๑ การรายงานการฝึกอบรม

- ข้อมูลสถานประกอบการที่ฝึกซ้อมดับเพลิงและฝึกซ้อมอพยพหนีไฟ  
ชื่อสถานประกอบการ : บริษัท บาทสงเคราะห์ จำกัด คลังน้ำมันก๊าด  
ประเภทกิจการ : บริการขนส่งน้ำมันผ่านระบบท่อและคลังน้ำมัน  
ที่ตั้ง เลขที่ ๔๔/๘ ตำบลบ้านนา อำเภอศรีบรรพต จังหวัดพัทลุง ๖๖๑๔๐  
โทรศัพท์ ๐-๒๕๖๔-๕๕๕๕ ต่อ ๓๑๖ โทรสาร -  
๒. วัน เดือน ปี ที่ฝึกอบรม : วันที่ ๑๘ ตุลาคม ๒๕๖๗  
๓. จำนวนผู้เข้ารับการฝึกซ้อมดับเพลิง ..... ๔๒ ..... คน ผู้หญิง ..... ๖ ..... คน ผู้ชาย ..... ๓๖ ..... คน  
๔. จำนวนผู้เข้ารับการฝึกซ้อมอพยพหนีไฟ ..... ๔๒ ..... คน ผู้หญิง ..... ๖ ..... คน ผู้ชาย ..... ๓๖ ..... คน  
๕. ระยะเวลาในการฝึกซ้อมอพยพหนีไฟ ..... ๒ ..... นาที  
(เริ่มตั้งแต่สัญญาณอพยพหนีไฟดังขึ้น จนถึงคนสุดท้ายมาถึงรวมพล)  
๖. ชื่อวิทยากรที่ทำการฝึกซ้อมดับเพลิงและฝึกซ้อมอพยพหนีไฟ  
๖.๑ .....  
๖.๒ .....  
๖.๓ .....  
๖.๔ .....  
๖.๕ .....  
๖.๖ .....  
๖.๗ .....  
๖.๘ .....  
๖.๙ .....  
๖.๑๐ .....

### ๗. ชื่อผู้ดูแลการฝึกอบรม

๗.๑ .....

ลงชื่อ

ลงชื่อ

หัวหน้าฝ่ายป้องกันและรักษาความสงบ

นายกเทศมนตรีตำบลสนม

ผู้รายงาน

วัน/เดือน/ปี ที่รายงาน วันที่ .....

### ส่วนที่ ๒ การรับรอง

ข้าพเจ้าขอรับรองว่า ได้มีการฝึกซ้อมดับเพลิงและอพยพหนีไฟตามรายละเอียดข้างต้นจริง

ลงชื่อ

วิทยากร

หัวหน้าฝ่ายป้องกันและรักษาความสงบ

ลงชื่อ

นายจ้าง / เจ้าพนักงานประกอบกิจการที่ได้รับการฝึกซ้อม

( ดับเพลิงและฝึกซ้อมอพยพหนีไฟ หรือ ผู้มีอำนาจกระทำการแทน

กรรมการผู้จัดการ

## แบบรายงานผลการฝึกซ้อมดับเพลิงและฝึกซ้อมอพยพหนีไฟ

### 1. ข้อมูลสถานประกอบการ

- 1.1 ชื่อสถานประกอบการ ..... บริษัท บวหินสหพรหม จำกัด (สาขา) ..... คลังน้ำมันพืช
- ประเภทกิจการ ..... บริการจัดเก็บและจ่ายน้ำมัน
- ที่อยู่ เลขที่ 99/8 หมู่ 9 ซอย ..... ถนน ..... จังหวัด .....  
แขวง/ตำบล ..... บ้านนา ..... อำเภอ ..... จังหวัด .....  
รหัสไปรษณีย์ 66140 โทรศัพท์ 0-5661-6744-6 ..... คน
- 1.2 จำนวนลูกจ้าง/พนักงาน/ผู้เกี่ยวข้อง รวม 42
- 1.3 ลักษณะที่ตั้งของสถานประกอบการ
- ☐ เป็นสถานที่ที่มีหลายสถานประกอบการตั้งอยู่ร่วมกัน
  - ☒ ระบุชื่ออาคาร/สถานที่ .....  
เป็นสถานประกอบการเดี่ยว (เข้าไปตอบข้อ 2)
- 1.4 กรณีเป็นสถานที่ที่มีหลายสถานประกอบการตั้งอยู่ร่วมกัน
- ☐ ลูกจ้างที่ทำงานอยู่ในอาคารเดียวกัน และในวันและเวลาดูแลทั่วทั้งของมายังทุกรายในสถานที่นั้นทำการฝึกซ้อมพร้อมกัน
  - ☐ ลูกจ้างที่ทำงาน ภายในอาคารเดียวกัน และในวันและเวลาดูแลทั่วทั้งของมายังทุกรายในสถานที่นั้นไม่ได้ทำการฝึกซ้อมพร้อมกัน

### 2. รายงานผลการดำเนินการ

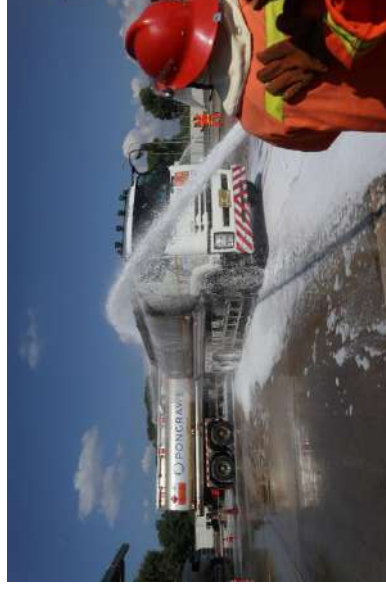
- 2.1 วัน/เดือน/ปี ที่ทำการฝึกซ้อม ..... วันที่ 18 ตุลาคม 2567
- 2.2 มีการฝึกซ้อมครั้งที่ผ่านมา เมื่อ (วัน/เดือน/ปี) ..... วันที่ 20 กรกฎาคม 2566
- 2.3 จำนวนผู้เข้าร่วมในการฝึกซ้อม ..... 42 คน
- 2.4 ผลการดำเนินงานการฝึกซ้อมดับเพลิงและฝึกซ้อมอพยพหนีไฟ
- ☐ ไม่ดี ☐ พอใช้ ☒ ดี ☐ ดีมาก

### 3. ดำเนินการฝึกซ้อมโดย

- ☐ ได้รับความเห็นชอบแผนและรายละเอียดการฝึกซ้อมดับเพลิงและฝึกซ้อมอพยพหนีไฟจากอธิบดีหรือผู้บังคับบัญชามายตามหนังสือ ..... เลขที่ ..... ลงวันที่ .....
  - ☒ ผู้ที่ได้รับใบอนุญาตจากกรมสวัสดิการและคุ้มครองแรงงานดำเนินการฝึกซ้อมหนีไฟ ..... เทศบาลตำบลวังม่วง
- เลขที่ใบอนุญาต ..... 0102-02-2567-0155 โดยได้แนบสำเนาใบอนุญาตและหนังสือรับรองผลการฝึกซ้อมมา มาด้วยแล้ว

ลงชื่อ ..... นายจ้าง  
.....  
วันที่ 22 ตุลาคม 2567

ฝึกซ้อมแผนระงับเหตุฉุกเฉินและปฏิบัติการตอบโต้ พื้นที่คลังน้ำมันครลำปาง  
วันที่ 13 พฤศจิกายน 2567 ร่วมกัน ป้องกันและบรรเทาสาธารณภัย  
จังหวัดลำปาง อำเภอสบปราบ ประจำปี 2567

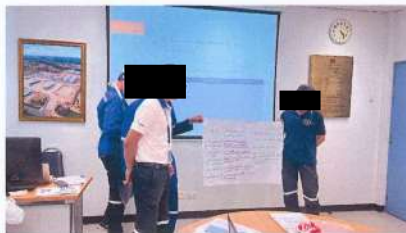


ภาคผนวก ค-35

---

การฝึกอบรมพนักงาน หลักสูตรการปฏิบัติงานเกี่ยวกับสารเคมีอันตราย  
และทบทวนการปฐมพยาบาลเบื้องต้น





อบรมพนักงานหลักสูตรการปฏิบัติงานเกี่ยวกับสารเคมีอันตราย  
และทบทวนการปฐมพยาบาล  
เมื่อวันที่ 12 กรกฎาคม 2567 และ 2 สิงหาคม 2567

BPT BUDGETARY PERFORMANCE TEST		แบบฟอร์ม ใบแจ้งผู้เข้าฝึกอบรม		Document No. FM-HRD-001 Rev. 2 Effective Date. 16/04/2567	
จังหวัดขอนแก่น		"จัดดำเนินการอบรม ประจำปี 2567" (รอบที่ 1)			
วันที่ 12 กรกฎาคม 2567		สถานที่ ห้องประชุมศูนย์วัฒนธรรม		วิทยากร นายคุณป๋ออด้อย	
ลำดับ	ชื่อ - สกุล	ฝ่าย	ตำแหน่ง	ลงชื่อ (เจ้า)	ลายเซ็น
1.		HR	เจ้าหน้าที่จัดการสำนักงานพัสดุ		
2.		PZ	พนักงานประจำภาคตะวันออกเฉียงเหนือ ภาคเหนือ		
3.		PZ	พนักงานประจำภาคตะวันออกเฉียงเหนือ ภาคเหนือ		
4.		PZ	พนักงานซ่อมบำรุงระบบท่อ		
5.		PZ	หัวหน้างานตรวจและซ่อมบำรุงระบบท่อ		
6.		PZ	ผู้อำนวยการแผนกตรวจสอบและซ่อมบำรุงระบบท่อ		
7.		TZ	พนักงานควบคุมคุณภาพน้ำมัน		
8.		OZ	หัวหน้างานคลังน้ำมันปิโตรเลียม		
9.		OZ	หัวหน้างานคลังน้ำมันปิโตรเลียม		
10.		OZ	พนักงานอาวุโสดูแลความปลอดภัยน้ำมันปิโตรเลียม		
11.		OZ	พนักงานดูแลความปลอดภัยน้ำมันปิโตรเลียม		
12.		OZ	พนักงานปฏิบัติงานคลังน้ำมันปิโตรเลียม		
13.		OZ	พนักงานปฏิบัติงานคลังน้ำมันปิโตรเลียม		
14.		OZ	พนักงานปฏิบัติงานคลังน้ำมันปิโตรเลียม		
15.		OZ	พนักงานปฏิบัติงานคลังน้ำมันปิโตรเลียม		
16.		OZ	พนักงานปฏิบัติงานคลังน้ำมันปิโตรเลียม		
17.		OZ	พนักงานปฏิบัติงานคลังน้ำมันปิโตรเลียม		
18.		OZ	พนักงานปฏิบัติงานคลังน้ำมันปิโตรเลียม		
19.		OZ	พนักงานปฏิบัติงานคลังน้ำมันปิโตรเลียม		
20.		OZ	พนักงานปฏิบัติงานคลังน้ำมันปิโตรเลียม		
21.		OZ	พนักงานปฏิบัติงานคลังน้ำมันปิโตรเลียม		
22.		TZ	พนักงานบริหารเทคโนโลยีและซ่อมบำรุงคลังน้ำมัน		
23.		TZ	พนักงานบริหารเทคโนโลยีและซ่อมบำรุงคลังน้ำมัน		





แบบฟอร์ม บันทึกผู้จ้างงาน

Document No. TMSMO-001  
Rev. 2  
Effective Date: 14/04/2567

คำสั่งบริหาร  
วันที่ 2 สิงหาคม 2567  
นายเสี ธีระประเสริฐวัฒน์ศิริกร

ชื่อตำแหน่ง  
ตำแหน่ง  
ตำแหน่ง

ลำดับ	ชื่อ	ตำแหน่ง	ตำแหน่ง	ตำแหน่ง	ตำแหน่ง	ตำแหน่ง
1						
2						
3						
4						
5						
6						
7						
8						
9						
10						
11						
12						
13						
14						
15						
16						
17						
18						
19						
20						
21						
22						
23						
24						
25						
26						
27						
28						
29						
30						
31						
32						
33						
34						
35						
36						
37						
38						
39						
40						
41						
42						
43						
44						
45						
46						
47						
48						
49						
50						
51						
52						
53						
54						
55						
56						
57						
58						
59						
60						
61						
62						
63						
64						
65						
66						
67						
68						
69						
70						
71						
72						
73						
74						
75						
76						
77						
78						
79						
80						
81						
82						
83						
84						
85						
86						
87						
88						
89						
90						
91						
92						
93						
94						
95						
96						
97						
98						
99						
100						

ลงนาม  
นายเสี ธีระประเสริฐวัฒน์ศิริกร

อบรมทบทวนการให้ความรู้ด้านความปลอดภัย เรื่องการทำงานกับสารเคมีให้ปลอดภัย  
เดือน มิถุนายน-ธันวาคม พื้นที่คลังน้ำมันนครลำปาง ประจำปี 2567



LAMPANG DEPOT

การอบรมหลักสูตร การใช้งานเครื่องฟื้นคืนคลื่นหัวใจด้วยไฟฟ้าแบบอัตโนมัติ  
(Automated External Defibrillator : AED) และการปฐมพยาบาล CPR  
วันที่ 18 กันยายน 2567 พื้นที่คลังน้ำมันนครลำปาง ประจำปี 2567



LAMPANG DEPOT

ภาคผนวก ค-36

---

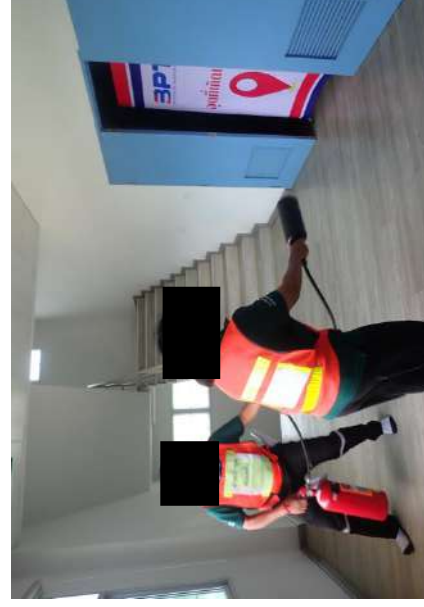
การฝึกซ้อมดับเพลิงขั้นต้นและฝึกซ้อมอพยพหนีไฟ



## ฝึกซ้อมดับเพลิงขั้นต้นและฝึกซ้อมอพยพหนีไฟ

โดยหน่วยฝึกซ้อม เทศบาลอำเภอแม่เมว

วันที่ 18 กันยายน 2567 พื้นที่คลังน้ำมันครลำปาง ประจำปี 2567



ภาคผนวก ค-37

---

การตรวจสอบสภาพพนักงานประจำปี พ.ศ. 2567



# รายงานผลตรวจสุขภาพ



## รายงานผลการตรวจสุขภาพประจำปี 2567

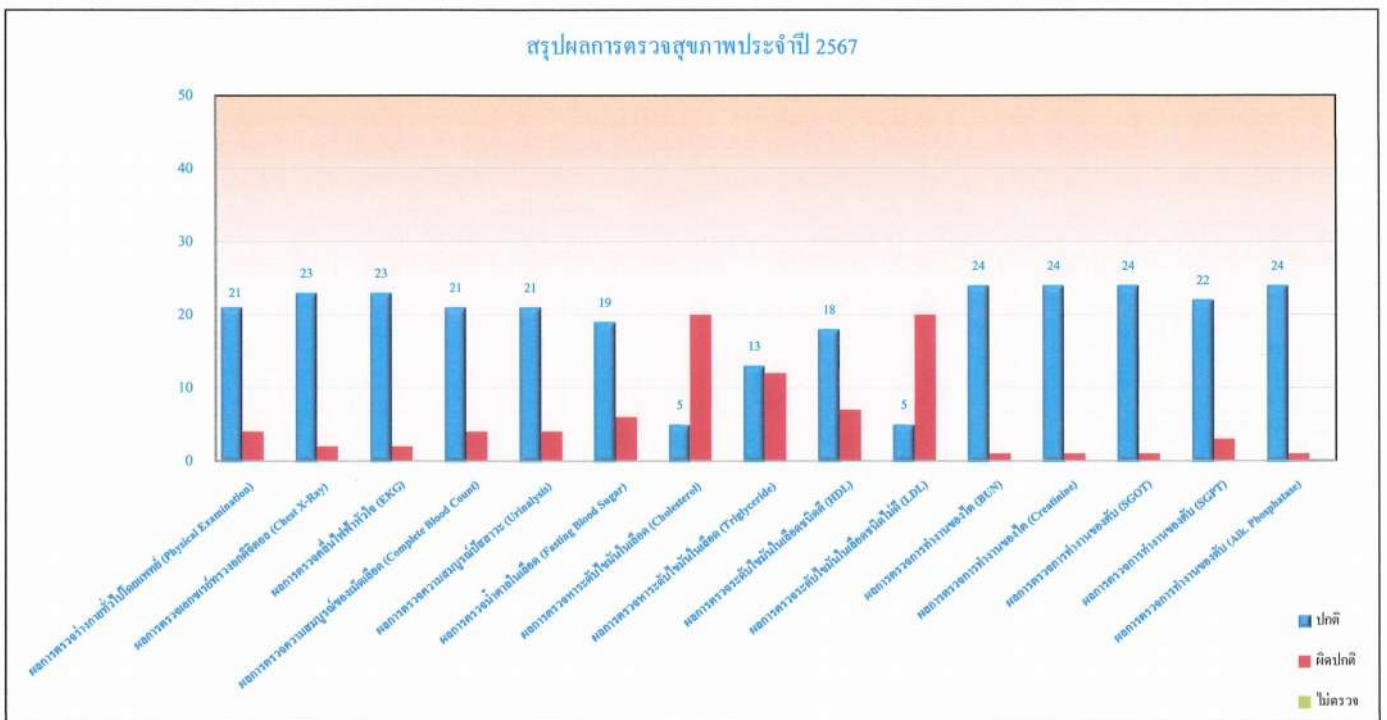
บริษัท บำฟสันส่งทางท่อ จำกัด

วันที่ 16 สิงหาคม 2567

ผลสรุปการตรวจสุขภาพประจำปี 2567

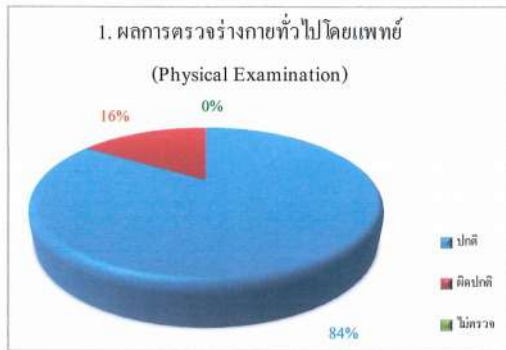
บริษัท บาฟส์ขนส่งทางท่อ จำกัด

ลำดับ	รายการ	ปกติ	เปอร์เซ็นต์	ผิดปกติ	เปอร์เซ็นต์	ไม่ตรวจ	เปอร์เซ็นต์	รวม	ตรวจจริง	เปอร์เซ็นต์
1	ผลการตรวจร่างกายทั่วไปโดยแพทย์ (Physical Examination)	21	84.00	4	16.00	0	0.00	25	25	100.00
2	ผลการตรวจเอกซเรย์ทรวงอกติดิจิตอล (Chest X-Ray)	23	92.00	2	8.00	0	0.00	25	25	100.00
3	ผลการตรวจคลื่นไฟฟ้าหัวใจ (EKG)	23	92.00	2	8.00	0	0.00	25	25	100.00
4	ผลการตรวจความสมบูรณ์ของเม็ดเลือด (Complete Blood Count)	21	84.00	4	16.00	0	0.00	25	25	100.00
5	ผลการตรวจความสมบูรณ์ปัสสาวะ (Urinalysis)	21	84.00	4	16.00	0	0.00	25	25	100.00
6	ผลการตรวจน้ำตาลในเลือด (Fasting Blood Sugar)	19	76.00	6	24.00	0	0.00	25	25	100.00
7	ผลการตรวจหาระดับไขมันในเลือด (Cholesterol)	5	20.00	20	80.00	0	0.00	25	25	100.00
8	ผลการตรวจหาระดับไขมันในเลือด (Triglyceride)	13	52.00	12	48.00	0	0.00	25	25	100.00
9	ผลการตรวจระดับไขมันในเลือดชนิดดี (HDL)	18	72.00	7	28.00	0	0.00	25	25	100.00
10	ผลการตรวจระดับไขมันในเลือดชนิดไม่ดี (LDL)	5	20.00	20	80.00	0	0.00	25	25	100.00
11	ผลการตรวจการทำงานของไต (BUN)	24	96.00	1	4.00	0	0.00	25	25	100.00
12	ผลการตรวจการทำงานของไต (Creatinine)	24	96.00	1	4.00	0	0.00	25	25	100.00
13	ผลการตรวจการทำงานของตับ (SGOT)	24	96.00	1	4.00	0	0.00	25	25	100.00
14	ผลการตรวจการทำงานของตับ (SGPT)	22	88.00	3	12.00	0	0.00	25	25	100.00
15	ผลการตรวจการทำงานของตับ (Alk. Phosphatase)	24	96.00	1	4.00	0	0.00	25	25	100.00



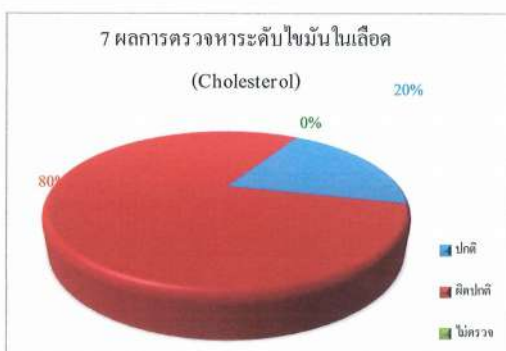
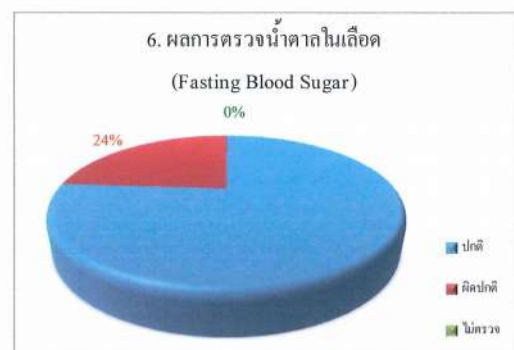
ผลสรุปการตรวจสุขภาพประจำปี 2567

บริษัท บำฟสันส่งทางท่อ จำกัด



ผลสรุปการตรวจสุขภาพประจำปี 2567

บริษัท บำฟสันส่งทางท่อ จำกัด

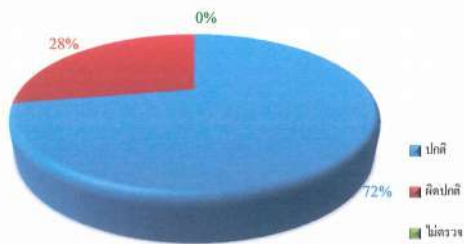




ผลสรุปการตรวจสอบสุขภาพประจำปี 2567

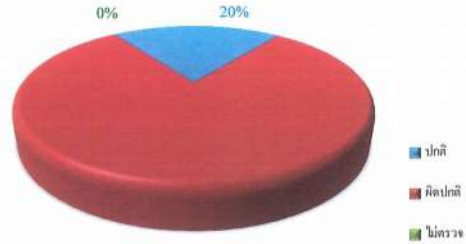
บริษัท บาฟส์ขนส่งทางท่อ จำกัด

9 ผลการตรวจระดับไขมันในเลือดชนิดดี (HDL)

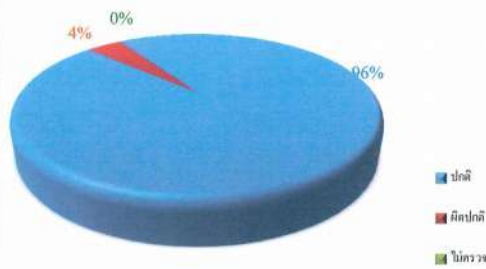


10 ผลการตรวจระดับไขมันในเลือดชนิดไม่ดี

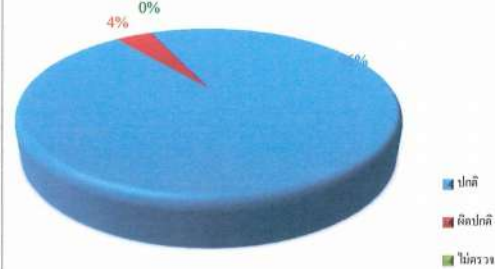
(LDL)



11 ผลการตรวจการทำงานของไต (BUN)



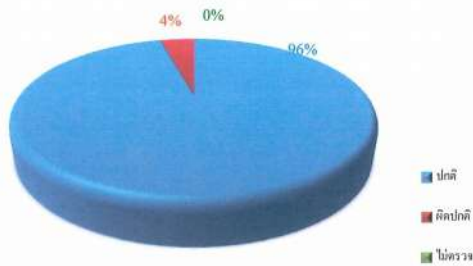
12 ผลการตรวจการทำงานของไต (Creatinine)



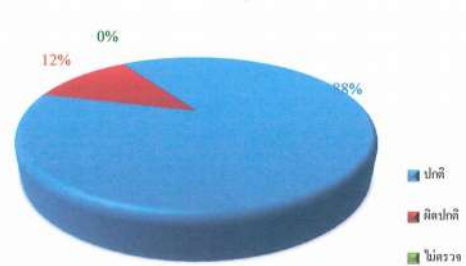
ผลสรุปการตรวจสอบสุขภาพประจำปี 2567

บริษัท บาฟส์ขนส่งทางท่อ จำกัด

13 ผลการตรวจการทำงานของตับ (SGOT)

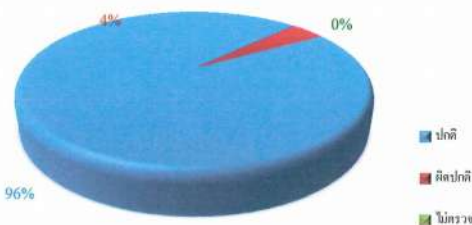


14 ผลการตรวจการทำงานของตับ (SGPT)



15 ผลการตรวจการทำงานของตับ

(Alk. Phosphatase)





โรงพยาบาล  
**พริ้นซ์ ลำพูน**  
PRINC HOSPITAL LAMPHUN



**ตรวจสอบสุขภาพ บริษัท บาฟส์ขนส่งทางท่อ จำกัด**

**ตรวจสอบสุขภาพประจำปี 2567**



**สอบถามผ่าน QR Code**

หรือสอบถามข้อมูลเพิ่มเติม โทร. 095 992 9813



# บริษัท บำฟสังขนส่งทางท่อ จำกัด

## ตรวจสุขภาพประจำปี 2567 บริษัท บำฟสังขนส่งทางท่อ จำกัด

### รายงานผลแล้ว (อนุมติผล)

รายชื่อทั้งหมด

31

เพศ



หญิง

3 (9.68 %)

รายงานผลแล้ว

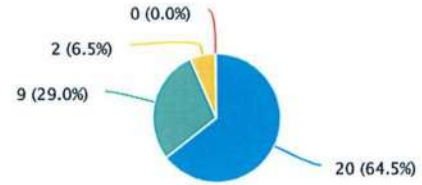
31



ชาย

25 (80.65 %)

กลุ่มอายุ

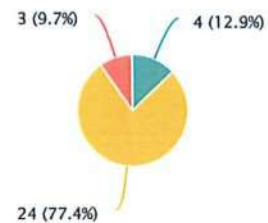


● < 30 ปี ● 31 - 45 ปี ● 46 - 60 ปี ● > 60 ปี

โรคไม่ติดต่อเรื้อรัง (NCDs)

ไขมันในเลือดผิดปกติ	21 คน (67.74%)
โรคอ้วน	11 คน (35.48%)
ภาวะกรดยูริกในเลือดสูง	0 คน (0.00%)
ความดันโลหิตสูง	7 คน (22.58%)
เบาหวาน	0 คน (0.00%)
ภาวะไตเสื่อม	3 คน (75.00%)

กลุ่มสุขภาพองค์กร



## สรุปรายการตรวจ

### ดัชนีมวลกาย

ดัชนีมวลกาย	ผู้เข้าตรวจ	ผลปกติ	ผิดปกติ
ดัชนีมวลกาย	31 คน	38.71 %	61.29 %
ชีพจร	31 คน	87.10 %	12.90 %
ความดันโลหิต	31 คน	77.42 %	22.58 %
ตรวจร่างกายทั่วไปโดยแพทย์	31 คน	100.00 %	0.00 %
วัดสายตา	31 คน	61.29 %	38.71 %

### ผลการตรวจทางห้องปฏิบัติการ

ผลการตรวจทางห้องปฏิบัติการ	ผู้เข้าตรวจ	ผลปกติ	ผิดปกติ
ความสมบูรณ์ของเลือด	31 คน	83.87 %	16.13 %
วิเคราะห์ปัสสาวะ	31 คน	87.10 %	12.90 %
ระดับน้ำตาลในเลือด	31 คน	93.55 %	6.45 %
ไขมันในเลือด	31 คน	32.26 %	67.74 %
การทำงานของไต	31 คน	90.32 %	9.68 %
การทำงานของตับ	31 คน	83.87 %	16.13 %
สารเคมี	31 คน	100.00 %	0.00 %

### ตรวจสุขภาพตามปัจจัยเสี่ยง

ตรวจสุขภาพตามปัจจัยเสี่ยง	ผู้เข้าตรวจ	ผลปกติ	ผิดปกติ
สมรรถภาพการได้ยิน	5 คน	20.00 %	80.00 %
ตรวจสมรรถภาพปอด	5 คน	100.00 %	0.00 %
สมรรถภาพการมองเห็น	5 คน	100.00 %	0.00 %

### ตรวจอื่น ๆ

ตรวจอื่น ๆ	ผู้เข้าตรวจ	ผลปกติ	ผิดปกติ
เอกซเรย์ทรวงอก	31 คน	100.00 %	0.00 %
คลื่นไฟฟ้าหัวใจ	9 คน	100.00 %	0.00 %

## คำอธิบายเพิ่มเติม

### ไขมันในเลือดผิดปกติ (Dyslipidemia)

ประมาณผลจากผู้เข้ารับการตรวจที่มี ค่าผลเลือด Cholesterol (คอเลสเตอรอล) หรือ LDL (ไขมันเลว) หรือ TG (ไตรกลีเซอไรด์) สูงกว่าเกณฑ์ค่าอ้างอิง หรือ HDL (ไขมันดี) ต่ำกว่าเกณฑ์ค่าอ้างอิง

### โรคอ้วน (Obesity)

ประมาณผลจากผู้เข้ารับการตรวจที่มี ดัชนีมวลกาย โรคอ้วนระดับที่ 1 (BMI > 25) และ โรคอ้วนระดับที่ 2 (BMI > 30) ตามเกณฑ์ Asian BMI

### ภาวะกรดยูริกในเลือดสูง (Hyperuricemia)

ประมาณผลจากผู้เข้ารับการตรวจที่มี ค่าผลเลือด Uric acid สูงกว่าเกณฑ์ค่าอ้างอิง

### ความดันโลหิตสูง (Hypertension)

ประมาณผลจากผู้เข้ารับการตรวจที่มี ค่าความดันโลหิตสูงระดับ 1, ระดับ 2, และ ระดับ 3 ตามเกณฑ์สมาคมความดันโลหิตสูงแห่งประเทศไทย 2562

### เบาหวาน (Diabetes)

ประมาณผลจากผู้เข้ารับการตรวจที่มี ค่าผลเลือด น้ำตาลขณะงดอาหาร Fasting Blood Sugar หรือ DTX หรือ Estimated Glucose หรือ HbA1C (น้ำตาลสะสม) สูงกว่าเกณฑ์ค่าอ้างอิง

### ภาวะไตเสื่อม (Chronic Kidney Disease)

ประมาณผลจากผู้เข้ารับการตรวจที่มี ค่าผลเลือด "GFR ระยะที่ 3 หรือ ระยะที่ 4 หรือ ระยะที่ 5 หรือ Creatinine สูงกว่าเกณฑ์ค่าอ้างอิง

### \*\*\*กรณี ที่ค่าผลเลือด

กลุ่มโรคไม่ติดต่อเรื้อรัง (NCDs) ต่ำกว่าเกณฑ์ค่าอ้างอิง หรือ HDL (ไขมันดี) สูงกว่าเกณฑ์ค่าอ้างอิง จะถือว่าผลเลือดมีความผิดปกติ แต่ไม่ถือว่าเป็นโรค

ภาคผนวก ค-38

---

บันทึกสถิติด้านสุขภาพ

สาเหตุการป่วยของผู้ป่วยนอกตามกลุ่มโรค10 อันดับแรก โรงพยาบาลบึงปะหัน ปีงบประมาณ 2567

	ชื่อกลุ่ม(298โรค)	ชาย	หญิง	รวม
145	ความดันโลหิตสูงที่ไม่มีสาเหตุ	2,633	4,664	7,297
104	เบาหวาน	2,022	3,595	5,617
167	การติดเชื้อของทางเดินหายใจส่วนบนแบบเฉียบพลันอื่น ๆ	1,923	2,375	4,298
181	ความผิดปกติอื่น ๆ ของฟันและโครงสร้าง	1,771	2,525	4,296
180	พิษสุ	1,536	1,771	3,307
281	การบาดเจ็บระบบประสาทอื่น ๆ , ไม่ระบุเฉพาะหลายบริเวณในร่างกาย	1,550	1,225	2,775
207	เนื้องอกผิดปกติ	977	1,650	2,627
170	หอบหืดอักเสบเฉียบพลันและหลอดลมเล็กอีกเสบเฉียบพลัน	594	713	1,307
111	ความผิดปกติของต่อมไร้ท่อ โภชนาการและเมตาบอลิซึมอื่น ๆ	377	912	1,289
185	โรคอื่น ๆ ของหลอดอาหาร กระเพาะและดูโอดินัม	429	773	1,202
206	พยาธิสภาพของหลังส่วนอื่น ๆ	400	798	1,198
168	ไข้หวัดใหญ่	578	607	1,185
198	โรคอักเสบติดเชื้อของผิวหนังและเนื้อเยื่อได้ผิวหนัง	508	499	1,007
176	โรคหิด	278	615	893
184	กระเพาะอาหารอักเสบและดูโอดินัมอักเสบ	336	502	838
รวม		15,912	23,224	39,136

ที่มา <https://hdcservice.moph.go.th/hdc/main/index.php>

	ชื่อกลุ่ม(298โรค)	ชาย	หญิง	รวม
207	เนื้องอกผิดปกติ	1,942	4,114	6,056
145	ความดันโลหิตสูงที่ไม่มีสาเหตุ	2,219	3,679	5,898
104	เบาหวาน	1,126	2,358	3,484
181	ความผิดปกติอื่น ๆ ของฟันและโครงสร้าง	1,121	1,957	3,078
206	พยาธิสภาพของหลังส่วนอื่น ๆ	910	1,361	2,271
167	การติดเชื้อของทางเดินหายใจส่วนบนแบบเฉียบพลันอื่น ๆ	692	827	1,519
281	การบาดเจ็บระบบประสาทอื่น ๆ , ไม่ระบุเฉพาะและหลายบริเวณในร่างกาย	659	538	1,197
180	พิษสุ	368	690	1,058
185	โรคอื่น ๆ ของหลอดอาหาร กระเพาะและดูโอดินัม	261	505	766
111	ความผิดปกติของต่อมไร้ท่อ โภชนาการและเมตาบอลิซึมอื่น ๆ	254	364	618
201	โรคข้อเสื่อม	129	399	528
168	ไข้หวัดใหญ่	240	281	521
169	ปอดบวม	228	269	497
217	โรคอื่น ๆ ของระบบทางเดินปัสสาวะ	154	328	482
199	โรคอื่น ๆ ของผิวหนังและเนื้อเยื่อได้ผิวหนัง	171	285	456
รวม		10,474	17,955	28,429

ที่มา <https://hdcservice.moph.go.th/hdc/main/index.php>

สาเหตุการป่วยของผู้ป่วยนอกตามกลุ่มโรค10 อันดับแรก โรงพยาบาลพระนครศรีอยุธยา ปีงบประมาณ 2567

ชื่อกลุ่ม(298โรค)	ชาย	หญิง	รวม
145 ความดันโลหิตสูงที่ไม่มีสาเหตุ	12,962	19,874	32,836
104 เบาหวาน	11,366	15,797	27,163
167 การติดเชื้อของทางเดินหายใจส่วนบนแบบเฉียบพลันอื่น ๆ	7,241	9,810	17,051
181 ความผิดปกติอื่น ๆ ของฟันและโครงสร้างในร่างกาย	6,657	8,596	15,253
207 เนื้อเยื่อผิดปกติ	3,536	7,165	10,701
206 พยาธิสภาพของหลังส่วนอื่น ๆ	3,543	6,282	9,825
281 การบาดเจ็บระบบประสาทอื่น ๆ , ไม่ระบุเฉพาะและหลายบริเวณในร่างกาย	5,255	4,488	9,743
111 ความผิดปกติของต่อมไร้ท่อ โภชนาการและเมตาบอลิซึมอื่น ๆ	3,223	6,470	9,693
172 โรคอื่นของงูและไคโนส	4,005	5,091	9,096
199 โรคอื่น ๆ ของผิวหนังและเนื้อเยื่อได้ผิวหนัง	3,281	4,945	8,226
039 ภูมิคุ้มกันบกพร่องเนื่องจากไวรัส (HIV)	3,748	2,880	6,628
133 ข้อกระดูกและความผิดปกติของเส้นอื่น ๆ	2,389	3,667	6,056
103 ความผิดปกติของต่อมธัยรอยด์อื่น ๆ	788	4,858	5,646
116 ความผิดปกติทางอารมณ์	1,277	4,242	5,519
218 ต่อมลูกหมากโตจากการเพิ่มจำนวนเซลล์	5,367	7	5,374
รวม	74,638	104,172	178,810

ที่มา <https://hdcservice.moph.go.th/hdc/main/index.php>

สาเหตุการป่วยของผู้ป่วยนอกตามกลุ่มโรค10 อันดับแรก โรงพยาบาลบางปะอิน ปีงบประมาณ 2567

ชื่อกลุ่ม(298โรค)	ชาย	หญิง	รวม
145 ความดันโลหิตสูงที่ไม่มีสาเหตุ	4,926	7,888	12,814
104 เบาหวาน	4,105	7,069	11,174
181 ความผิดปกติอื่น ๆ ของฟันและโครงสร้าง	2,192	3,986	6,178
281 การบาดเจ็บระบบประสาทอื่น ๆ , ไม่ระบุเฉพาะและหลายบริเวณในร่างกาย	3,134	2,334	5,468
207 เนื้อเยื่อผิดปกติ	1,820	3,040	4,860
167 การติดเชื้อของทางเดินหายใจส่วนบนแบบเฉียบพลันอื่น ๆ	2,169	2,667	4,836
165 ข้ออักเสบเฉียบพลันและต่อมทอนซิลอักเสบเฉียบพลัน	2,209	2,236	4,445
199 โรคอื่น ๆ ของผิวหนังและเนื้อเยื่อได้ผิวหนัง	1,538	2,392	3,930
111 ความผิดปกติของต่อมไร้ท่อ โภชนาการและเมตาบอลิซึมอื่น ๆ	1,013	2,286	3,299
168 ไข้หวัดใหญ่	1,394	1,456	2,850
180 ฟันผุ	978	1,816	2,794
175 โรคหลอดลมอักเสบ อุดมโป่งพองและปอดชนิดอื่นแบบเรื้อรังอื่น	1,285	1,130	2,415
206 พยาธิสภาพของหลังส่วนอื่น ๆ	761	1,422	2,183
201 โรคข้อเสื่อม	392	1,727	2,119
185 โรคอื่น ๆ ของหลอดอาหาร กระเพาะและดื่อเดนม	729	1,246	1,975
รวม	28,645	42,695	71,340

ที่มา <https://hdcservice.moph.go.th/hdc/main/index.php>



ลำดับ	หน่วยให้บริการ/สถานบริการ	โรงพยาบาลสิงห์บุรี		โรงพยาบาลอินทร์บุรี		โรงพยาบาลพรหมบุรี	
		คน	ครั้ง	คน	ครั้ง	คน	ครั้ง
1	โรคติดเชื้อและปรสิต	7,622	14,213	2,524	5,424	1,447	2,673
2	เนื้องอก(รวมมะเร็ง)	2,123	6,244	700	2,095	129	289
3	โรคหลอดเลือดและอวัยวะส่วนเลือด	2,670	10,978	793	12,376	265	944
4	โรคเกี่ยวกับไต ไตอ่อน โขนการ และเมตาบอลิซึม	16,187	71,294	8,393	48,507	3,214	17,830
5	ภาวะแปรปรวนทางจิตและพฤติกรรม	6,545	21,553	1,461	6,080	910	3,086
6	โรคระบบประสาท	2,786	7,021	1,185	4,022	503	1,580
7	โรคตามส่วนประกอบของตา	5,735	10,748	3,073	10,266	595	1,028
8	โรคหูและจมูกหู	2,096	3,793	480	805	198	276
9	โรคระบบไหลเวียนเลือด	14,591	63,006	8,212	44,392	3,231	14,033
10	โรคระบบหายใจ	13,882	31,300	4,300	9,125	2,590	5,527
11	โรคระบบย่อยอาหาร รมโรคในช่องปาก	20,215	60,729	6,266	14,370	4,442	12,050
12	โรคผิวหนังและเนื้อเยื่อผิวหนัง	4,742	9,593	1,351	2,883	713	1,108
13	โรคระบบกล้ามเนื้อ รวมโครงร่าง และเนื้อเยื่อเสริม	10,398	39,881	6,796	54,176	2,205	9,716
14	โรคระบบสืบพันธุ์ร่วมปัสสาวะ	8,850	39,152	2,936	23,246	894	2,795
15	ภาวะแทรกซ้อนในการตั้งครรภ์การคลอด	1,535	2,302	365	1,061	26	28
16	ภาวะผิดปกติของทารกที่เกิดขึ้นในระยะปริกำเนิด	289	507	174	278	7	9
17	รูปร่างผิดปกติและกำเนิด	219	490	109	224	15	20
18	อาการ,อาการแสดงและสิ่งผิดปกติที่พบได้ทางคลินิกและห้องปฏิบัติการ	13,373	26,945	5,305	11,030	2,397	5,834
19	การเป็นพิษและผลที่ตามมา	167	188	57	71	6	7
20	อุบัติเหตุจากการขนส่ง และผลที่ตามมา	2,088	2,495	899	1,203	372	412
21	สาเหตุจากภายนอกอื่นๆ ที่ทำให้ป่วยหรือตาย	6,519	8,117	3,293	4,620	1,279	1,512
รวม		142,632	430,549	58,672	256,254	25,438	80,757

รายงานผู้ป่วยนอกตามกลุ่มสาเหตุ (21กลุ่มโรค) โรงพยาบาลอ่างทองและโรงพยาบาลไชโย จังหวัดอ่างทอง เดือนมกราคม-ธันวาคม พ.ศ. 2567

ลำดับ	ชื่อโรค	โรงพยาบาลอ่างทอง	โรงพยาบาลไชโย
1	โรคติดเชื้อและปรสิต	21383	1805
2	เนื้องอกมะเร็งNeoplasms	21383	1805
3	โรคเลือดและอวัยวะส่วนเลือดและความผิดปกติเกี่ยวกับ อิมมูนกับ	21383	1805
4	โรคเกี่ยวกับไต ไตอ่อน โขนการและเมตาบอลิซึม	21383	1805
5	ภาวะแปรปรวนทางจิตและพฤติกรรม	21383	1805
6	โรคระบบประสาท	21383	1805
7	โรคตาและส่วนประกอบของตา	21383	1805
8	โรคหูและจมูกหู	21383	1805
9	โรคระบบไหลเวียนเลือด	21383	1805
10	โรคระบบหายใจ	21383	1805
11	โรคระบบย่อยอาหารรวมโรคในช่องปาก	21383	1805
12	โรคผิวหนังและเนื้อเยื่อผิวหนัง	21383	1805
13	โรคระบบกล้ามเนื้อโครงร่างและเนื้อเยื่อเสริม	21383	1805
14	โรคระบบสืบพันธุ์ร่วมปัสสาวะ	21383	1805
15	ภาวะแทรกซ้อนในการตั้งครรภ์ การคลอดและหลังคลอด	21383	1805
16	ภาวะผิดปกติของทารกที่เกิดขึ้นในระยะปริกำเนิด ( อายุ ครรภ์ 22 สัปดาห์ขึ้นไปจนถึง 7 วันหลังคลอด)	21383	1805
17	รูปร่างผิดปกติกำเนิดการเจริญตัวรูปและโครโมโซม	21383	1805
18	จำนวนโรคในกลุ่มอื่น	21383	1805
19	การเป็นพิษและผลที่ตามมา Poisoning, toxic effect, and their sequelae	21383	1805
20	อุบัติเหตุจากการขนส่งและผลที่ตามมา	21383	1805
21	สาเหตุจากภายนอกอื่นๆที่ไม่ใช่หรือตาย	21383	1805

ที่มา สำนักงานสาธารณสุขจังหวัดอ่างทอง

สาเหตุการป่วยของผู้ป่วยนอกตามกลุ่มโรค 10 อันดับแรก ปี 2567 โรงพยาบาลในรัมย์ ปีงบประมาณ 2567

ชื่อกลุ่ม(298โรค)	ชาย	หญิง	รวม
104 เบาหวาน	2,723	4,533	7,256
145 ความดันโลหิตสูงที่ไม่มีสาเหตุ	2,344	4,054	6,398
167 การติดเชื้อของทางเดินหายใจส่วนบนแบบเฉียบพลันอื่น ๆ	1,823	2,114	3,937
207 เนื้อเยื่อผิดปกติ	1,228	2,075	3,303
181 ความผิดปกติอื่น ๆ ของฟันและโครงสร้าง	1,111	1,915	3,026
281 การบาดเจ็บกระดูกพรุนอื่น ๆ , ไม่ระบุเฉพาะและหลายบริเวณในร่างกาย	1,607	1,317	2,924
206 พยาธิสภาพของหลังส่วนอื่น ๆ	824	1,689	2,513
185 โรคอื่น ๆ ของหลอดเลือดอาหาร กระเพาะและดูโอเดนิม	566	867	1,433
170 หลอดลมอักเสบเฉียบพลันและหลอดลมเล็กอีกเสบเฉียบพลัน	524	634	1,158
192 โรคอื่น ๆ ของลำไส้และเยื่อช่องท้อง	446	634	1,080
180 ฟันผุ	340	628	968
176 โรคติดเชื้อ	286	603	889
165 คออักเสบเฉียบพลันและต่อมทอนซิลอักเสบเฉียบพลัน	384	449	833
199 โรคอื่น ๆ ของผิวหนังและเนื้อเยื่อผิวหนัง	322	453	775
111 ความผิดปกติของต่อมไร้ท่อ โภชนาการและเมตาบอลิอื่น ๆ	216	504	720
รวม	14,744	22,469	37,213

ที่มา <https://hdc-service.moph.go.th/hdc/main/index.php>

สาเหตุการป่วยของผู้ป่วยนอกตามกลุ่มโรค 10 อันดับแรก ปี 2567 โรงพยาบาลทั่วจ้ง จังหวัดพบุรี

ชื่อกลุ่ม(298โรค)	ชาย	หญิง	รวม
145 ความดันโลหิตสูงที่ไม่มีสาเหตุ	3,695	6,703	10,398
104 เบาหวาน	2,815	5,347	8,162
181 ความผิดปกติอื่น ๆ ของฟันและโครงสร้าง	1,830	2,865	4,695
167 การติดเชื้อของทางเดินหายใจส่วนบนแบบเฉียบพลันอื่น ๆ	1,363	1,906	3,269
206 พยาธิสภาพของหลังส่วนอื่น ๆ	869	2,320	3,189
281 การบาดเจ็บกระดูกพรุนอื่น ๆ , ไม่ระบุเฉพาะและหลายบริเวณในร่างกาย	1,714	1,359	3,073
207 เนื้อเยื่อผิดปกติ	883	1,557	2,440
111 ความผิดปกติของต่อมไร้ท่อ โภชนาการและเมตาบอลิอื่น ๆ	497	1,257	1,754
180 ฟันผุ	471	835	1,306
201 โรคข้อเสื่อม	138	820	958
185 โรคอื่น ๆ ของหลอดเลือดอาหาร กระเพาะและดูโอเดนิม	294	650	944
155 เป็นลมหมดสติที่ไม่จัดกลุ่มว่าเป็นจากเลือดออกในสมองหรือเนื้อสมองตายจากการขาดเลือด	498	389	887
175 โรคหลอดลมอักเสบ กุณลมโป่งพองและปอดชนิดอื่นแบบเรื้อรังอื่น	562	268	830
192 โรคอื่น ๆ ของลำไส้และเยื่อช่องท้อง	255	480	735
039 ภูมิคุ้มกันบกพร่องเนื่องจากไวรัส (HIV)	446	229	675
รวม	16,330	26,985	43,315

ที่มา <https://hdc-service.moph.go.th/hdc/main/index.php>

สาเหตุการป่วยของผู้ป่วยนอกตามกลุ่มโรค10 อันดับแรก โรงพยาบาลสรรพยา ปัจจุบันประมาณ 2567

ชื่อกลุ่ม(298โรค)	ชาย	หญิง	รวม
145 ความดันโลหิตสูงที่ไม่มีสาเหตุน้ำ	3,813	6,326	10,139
104 เบาหวาน	2,324	4,001	6,325
207 เนื้อเยื่อผิดปกติ	1,187	2,396	3,583
281 การบาดเจ็บรุนแรงเฉพาะอื่น ๆ , ไม่ระบุเฉพาะและ หลายบริเวณในร่างกาย	1,216	1,110	2,326
206 พยาธิสภาพของหลังส่วนอื่น ๆ	765	1,506	2,271
167 การติดเชื้อของทางเดินหายใจส่วนบนแบบ เฉียบพลันอื่น ๆ	931	1,313	2,244
181 ความผิดปกติอื่น ๆ ของฟันและโครงสร้าง	725	1,464	2,189
111 ความผิดปกติของต่อมไร้ท่อ โภชนาการและเมตะ บอลิกอื่น ๆ	419	1,117	1,536
180 ฟันผุ	533	813	1,346
201 โรคข้อเสื่อม	323	887	1,210
185 โรคอื่น ๆ ของหลอดเลือดอาหาร กระเพาะและดูโอดีนัม	395	634	1,029
156 Other cerebrovascular diseases	549	429	978
175 โรคหลอดเลือดอักเสบ ถุงลมโป่งพองและบอดซนิต อุดกั้นแบบเรื้อรังอื่น	559	188	747
176 โรคหัวใจ	273	466	739
039 ภูมิคุ้มกันบกพร่องเนื่องจากรัส (HIV)	359	309	668
รวม	14,371	22,959	37,330

ที่มา <https://hdcservice.moph.go.th/hdc/main/index.php>

สาเหตุการป่วยของผู้ป่วยนอกตามกลุ่มโรค10 อันดับแรก โรงพยาบาลสันติชนธนพร ปัจจุบันประมาณ 2567

ชื่อกลุ่ม(298โรค)	ชาย	หญิง	รวม
145 ความดันโลหิตสูงที่ไม่มีสาเหตุน้ำ	7,932	12,162	20,094
104 เบาหวาน	6,649	11,404	18,053
206 พยาธิสภาพของหลังส่วนอื่น ๆ	3,229	7,692	10,921
207 เนื้อเยื่อปกติ	2,960	6,067	9,027
181 ความผิดปกติอื่น ๆ ของฟันและโครงสร้าง	3,067	4,551	7,618
133 ต้อกระจกและความผิดปกติของเลนส์อื่น ๆ	2,183	3,860	6,043
201 โรคข้อเสื่อม	1,037	4,640	5,677
167 การติดเชื้อของทางเดินหายใจส่วนบนแบบเฉียบพลันอื่น ๆ	2,102	2,811	4,913
111 ความผิดปกติของต่อมไร้ท่อ โภชนาการและเมตะบอลิกอื่น ๆ	1,564	3,173	4,737
180 ฟันผุ	1,893	2,613	4,506
170 หลอดลมอักเสบเฉียบพลันและหลอดลมเล็กอักเสบเฉียบพลัน	2,170	2,334	4,504
199 โรคอื่น ๆ ของผิวหนังและเนื้อเยื่อใต้ผิวหนัง	1,895	2,553	4,448
135 ต้อหิน	1,961	2,437	4,398
267 ปวดท้องและปวดอุ้งเชิงกราน	1,364	2,948	4,312
281 การบาดเจ็บรุนแรงเฉพาะอื่น ๆ , ไม่ระบุเฉพาะและหลาย บริเวณในร่างกาย	2,194	2,028	4,222
รวม	42,200	71,273	113,473

ที่มา <https://hdcservice.moph.go.th/hdc/main/index.php>

สาเหตุการป่วยของผู้ป่วยนอกตามกลุ่มโรค10 อันดับแรก โรงพยาบาลโกรกพระ ปีงบประมาณ 2567

ชื่อกลุ่ม(298โรค)	ชาย	หญิง	รวม
104 เบาหวาน	3,122	5,557	8,679
145 ความดันโลหิตสูงที่ไม่มีสาเหตุ	3,200	4,635	7,835
181 ความผิดปกติอื่น ๆ ของฟันและโครงสร้าง	2,528	4,085	6,613
281 การบาดเจ็บกระดูกและข้ออื่น ๆ , ไม่ระบุเฉพาะและหลายบริเวณในร่างกาย	1,709	1,712	3,421
167 การติดเชื้อของทางเดินหายใจส่วนบนแบบเฉียบพลันอื่น ๆ	1,274	1,610	2,884
207 เนื้อเยื่อผิดปกติ	930	1,521	2,451
206 พยาธิสภาพของหลังส่วนอื่น ๆ	666	1,204	1,870
165 คออักเสบเฉียบพลันและต่อมทอนซิลอักเสบเฉียบพลัน	707	913	1,620
180 ฟันผุ	455	1,037	1,492
039 อุบัติ่มักันแบบพร่องเนื่องจากไวรัส (HIV)	804	674	1,478
185 โรคอื่น ๆ ของหลอดเลือดอาหาร กระเพาะและลำไส้เล็ก	417	644	1,061
111 ความผิดปกติของต่อมไร้ท่อ โภชนาการและเมตาบอลิซึมอื่น ๆ	324	634	958
115 จิตเภท พฤติกรรมแบบจิตเภทและความหลงผิด	719	160	879
199 โรคอื่น ๆ ของผิวหนังและเนื้อเยื่อได้ผิวหนัง	336	478	814
116 ความผิดปกติทางอารมณ์	180	572	752
รวม	17,371	25,436	42,807

ที่มา <https://hdcservice.moph.go.th/hdc/main/index.php>

สาเหตุการป่วยของผู้ป่วยนอกตามกลุ่มโรค10 อันดับแรก โรงพยาบาลลาดยาว ปีงบประมาณ 2567

ชื่อกลุ่ม(298โรค)	ชาย	หญิง	รวม
145 ความดันโลหิตสูงที่ไม่มีสาเหตุ	4,105	6,654	10,759
104 เบาหวาน	3,583	6,530	10,113
181 ความผิดปกติอื่น ๆ ของฟันและโครงสร้าง	2,173	3,837	6,010
111 ความผิดปกติของต่อมไร้ท่อ โภชนาการและเมตาบอลิซึมอื่น ๆ	1,700	2,928	4,628
207 เนื้อเยื่อผิดปกติ	1,210	3,195	4,405
281 การบาดเจ็บกระดูกและข้ออื่น ๆ , ไม่ระบุเฉพาะและหลายบริเวณในร่างกาย	1,731	1,431	3,162
167 การติดเชื้อของทางเดินหายใจส่วนบนแบบเฉียบพลันอื่น ๆ	1,367	1,755	3,122
206 พยาธิสภาพของหลังส่วนอื่น ๆ	746	1,461	2,207
267 ปวดท้องและปวดอุ้งเชิงกราน	551	1,357	1,908
180 ฟันผุ	525	1,005	1,530
168 ไข้หวัดใหญ่	673	701	1,374
201 โรคข้อเสื่อม	252	1,011	1,263
115 จิตเภท พฤติกรรมแบบจิตเภทและความหลงผิด	791	453	1,244
039 อุบัติ่มักันแบบพร่องเนื่องจากไวรัส (HIV)	616	582	1,198
200 ข้ออักเสบรูมาตอยด์และข้ออักเสบหลายข้อ	789	377	1,166
รวม	20,812	33,277	54,089

ที่มา <https://hdcservice.moph.go.th/hdc/main/index.php>

ชื่อกลุ่ม(298โรค)	ชาย	หญิง	รวม
145 ความดันโลหิตสูงที่ไม่มีสาเหตุน้ำ	6,331	9,472	15,803
104 เบาหวาน	4,154	7,377	11,531
181 ความผิดปกติอื่น ๆ ของฟันและโครงสร้าง	3,284	4,285	7,569
281 การบาดเจ็บระบบเฉพาะอื่น ๆ , ไม่ระบุเฉพาะและหลายบริเวณในร่างกาย	3,654	3,126	6,780
167 การติดเชื้อของทางเดินหายใจส่วนบนแบบเฉียบพลันอื่น ๆ	2,396	2,928	5,324
207 เนื้อเยื่อผิดปกติ	1,122	2,346	3,468
185 โรคอื่น ๆ ของหลอดเลือดอาหาร กระเพาะและดูโอดีนัม	957	1,932	2,889
206 พยาธิสภาพของหลังส่วนอื่น ๆ	923	1,810	2,733
111 ความผิดปกติของต่อมไร้ท่อ โภชนาการและเมตาบอลิอื่น ๆ	909	1,645	2,554
175 โรคหลอดเลือดอักเสบ อุดสมโป่งพองและข้อชนิดอุดกันแบบเรื้อรังอื่น	1,450	653	2,103
180 ฟันผุ	780	1,142	1,922
168 ใช้หัวใจใหญ่	956	956	1,912
039 ภูมิคุ้มกันบกพร่องเนื่องจากไวรัส (HIV)	1,025	793	1,818
165 คออักเสบเฉียบพลันและต่อมทอนซิลอักเสบเฉียบพลัน	702	898	1,600
170 หลอดลมอักเสบเฉียบพลันและหลอดลมเล็กอักเสบเฉียบพลัน	746	805	1,551
รวม	29,389	40,168	69,557

ชื่อกลุ่ม(298โรค)	ชาย	หญิง	รวม
104 เบาหวาน	11,432	15,389	26,821
145 ความดันโลหิตสูงที่ไม่มีสาเหตุน้ำ	9,565	12,733	22,298
073 เนื้ออวัยวะที่ด้านม	91	16,223	16,314
206 พยาธิสภาพของหลังส่วนอื่น ๆ	5,726	10,173	15,899
199 โรคอื่น ๆ ของผิวหนังและเนื้อเยื่อได้ผิวหนัง	5,559	7,858	13,417
207 เนื้อเยื่อผิดปกติ	4,466	8,378	12,844
133 ต้อกระจกและความผิดปกติของเลนส์อื่น ๆ	4,357	6,254	10,611
281 การบาดเจ็บระบบเฉพาะอื่น ๆ , ไม่ระบุเฉพาะและหลายบริเวณในร่างกาย	5,397	4,547	9,944
039 ภูมิคุ้มกันบกพร่องเนื่องจากไวรัส (HIV)	5,965	3,944	9,909
148 โรคหัวใจขาดเลือดอื่น ๆ	6,177	3,136	9,313
119 ความผิดปกติทางจิตและพฤติกรรมอื่น ๆ	6,299	2,714	9,013
098 เลื้ที่จางอื่น ๆ	3,949	4,801	8,750
167 การติดเชื้อของทางเดินหายใจส่วนบนแบบเฉียบพลันอื่น ๆ	3,884	4,859	8,743
139 โรคของตาและส่วนประกอบของตาอื่น ๆ	3,200	5,402	8,602
111 ความผิดปกติของต่อมไร้ท่อ โภชนาการและเมตาบอลิอื่น ๆ	2,851	5,542	8,393
รวม	78,918	111,953	190,871



สาเหตุการป่วยของผู้ป่วยนอกตามกลุ่มโรค10 อันดับแรก โรงพยาบาลกำแพงเพชร ปีงบประมาณ 2567

ชื่อกลุ่ม(298โรค)		ชาย	หญิง	รวม
207 เนื้อเยื่อผิดปกติ		5,253	13,792	19,045
206 พยาธิสภาพของหลังส่วนอื่น ๆ		5,245	11,169	16,414
181 ความผิดปกติอื่น ๆ ของฟันและโครงสร้าง		5,583	9,425	15,008
281 การบาดเจ็บกระดูกข้ออื่น ๆ , ไม่ระบุเฉพาะและหลายบริเวณในร่างกาย		7,277	6,218	13,495
145 ความผิดปกติสูงที่ไม่มีสาเหตุอื่น ๆ		5,626	7,095	12,721
104 เบาหวาน		5,185	7,304	12,489
039 ภูมิคุ้มกันบกพร่องเนื่องจากไวรัส (HIV)		4,944	3,727	8,671
201 โรคข้อเสื่อม		1,590	6,551	8,141
133 ต้อกระจกและความผิดปกติของเลนส์อื่น ๆ		2,740	3,860	6,600
167 การติดเชื้อของทางเดินหายใจส่วนบนแบบเฉียบพลันอื่น ๆ		2,080	3,007	5,087
199 โรคอื่น ๆ ของผิวหนังและเนื้อเยื่อได้ผิวหนัง		2,220	2,809	5,029
073 เนื้องอกร้ายที่เต้านม		63	4,262	4,325
111 ความผิดปกติของต่อมไร้ท่อ โภชนาการและเมตาบอลิซึมอื่น ๆ		1,296	2,534	3,830
119 ความผิดปกติทางจิตและพฤติกรรมอื่น ๆ		2,659	1,152	3,811
185 โรคอื่น ๆ ของหลอดเลือดทางจิตและพฤติกรรมอื่น ๆ		1,192	2,423	3,615
รวม		52,953	85,328	138,281

ที่มา <https://hdcservice.moph.go.th/hdc/main/index.php>

สาเหตุการป่วยของผู้ป่วยนอกตามกลุ่มโรค10 อันดับแรก โรงพยาบาลพิษณุคีรี ปีงบประมาณ 2567

ชื่อกลุ่ม(298โรค)		ชาย	หญิง	รวม
207 เนื้อเยื่อผิดปกติ		4,624	8,226	12,850
104 เบาหวาน		3,957	6,961	10,918
145 ความดันโลหิตสูงที่ไม่มีสาเหตุอื่น ๆ		4,155	6,260	10,415
206 พยาธิสภาพของหลังส่วนอื่น ๆ		2,758	5,192	7,950
181 ความผิดปกติอื่น ๆ ของฟันและโครงสร้าง		1,361	2,377	3,738
281 การบาดเจ็บกระดูกข้ออื่น ๆ , ไม่ระบุเฉพาะและหลายบริเวณในร่างกาย		1,717	1,299	3,016
146 โรคความดันโลหิตสูงอื่น ๆ		950	1,324	2,274
111 ความผิดปกติของต่อมไร้ท่อ โภชนาการและเมตาบอลิซึมอื่น ๆ		677	1,510	2,187
167 การติดเชื้อของทางเดินหายใจส่วนบนแบบเฉียบพลันอื่น ๆ		916	1,233	2,149
165 คออักเสบเฉียบพลันและต่อมทอนซิลอักเสบเฉียบพลัน		730	961	1,691
185 โรคอื่น ๆ ของหลอดเลือดทางจิตและพฤติกรรมอื่น ๆ		600	986	1,586
180 ซึมเศร้า		445	987	1,432
032 ใช้จากไวรัสที่นำโดยแมลงและใช้เลือดออกที่เกิดจากไวรัสอื่น ๆ		575	664	1,239
168 ใช้หัวใจใหญ่		493	552	1,045
039 ภูมิคุ้มกันบกพร่องเนื่องจากไวรัส (HIV)		608	419	1,027
รวม		24,566	38,951	63,517

ที่มา <https://hdcservice.moph.go.th/hdc/main/index.php>

สาเหตุการป่วยของผู้ป่วยนอกตามกลุ่มโรค10 อันดับแรก โรงพยาบาลสุราษฎร์ธานี ปีงบประมาณ 2567

ชื่อกลุ่ม(298โรค)	ชาย	หญิง	รวม
145 ความดันโลหิตสูงที่ไม่มีสาเหตุ	14,055	25,291	39,346
104 เบาหวาน	6,120	12,680	18,800
181 ความผิดปกติอื่น ๆ ของฟันและโครงสร้าง	2,164	4,222	6,386
180 ฟันผุ	2,337	2,728	5,065
206 พยาธิสภาพของหลังส่วนอื่น ๆ	1,891	2,998	4,889
281 การบาดเจ็บเฉพาะอื่น ๆ , ไม่ระบุเฉพาะและหลายบริเวณในร่างกาย			
207 เนื้อเยื่อผิดปกติ	2,365	1,960	4,325
111 ความผิดปกติของต่อมไร้ท่อ โภชนาการและเมตาบอลิกอื่น ๆ	1,568	2,722	4,290
167 การติดเชื้อของทางเดินหายใจส่วนบนแบบเฉียบพลันอื่น ๆ	1,292	2,598	3,890
185 โรคอื่น ๆ ของหลอดเลือดอาหาร กระเพาะและลำไส้	1,304	1,554	2,858
175 โรคหลอดเลือดอักเสบ อุดมโป่งพองและบวมของหลอดเลือดดำ	834	1,467	2,301
201 โรคข้อเสื่อม	1,067	677	1,744
267 บดทั้งและปวดข้ออักเสบ	314	1,087	1,401
200 ข้ออักเสบรูมาตอยและข้ออักเสบหลายข้อ	437	935	1,372
039 ภูมิคุ้มกันบกพร่องเนื่องจากไวรัส (HIV)	838	487	1,325
รวม	622	598	1,220
	37,208	62,004	99,212

ที่มา <https://ndcservice.moph.go.th/ndc/main/index.php>

สาเหตุการป่วยของผู้ป่วยนอกตามกลุ่มโรค10 อันดับแรก โรงพยาบาลสุราษฎร์ธานี ปีงบประมาณ 2567

ชื่อกลุ่ม(298โรค)	ชาย	หญิง	รวม
145 ความดันโลหิตสูงที่ไม่มีสาเหตุ	1,985	3,075	5,060
104 เบาหวาน	1,324	3,260	4,584
181 ความผิดปกติอื่น ๆ ของฟันและโครงสร้าง	1,329	2,049	3,378
207 เนื้อเยื่อผิดปกติ	728	1,531	2,259
281 การบาดเจ็บเฉพาะอื่น ๆ , ไม่ระบุเฉพาะและหลายบริเวณในร่างกาย	978	735	1,713
206 พยาธิสภาพของหลังส่วนอื่น ๆ	603	1,067	1,670
167 การติดเชื้อของทางเดินหายใจส่วนบนแบบเฉียบพลันอื่น ๆ	774	878	1,652
180 ฟันผุ	324	743	1,067
201 โรคข้อเสื่อม	141	652	793
111 ความผิดปกติของต่อมไร้ท่อ โภชนาการและเมตาบอลิกอื่น ๆ	288	438	726
267 บดทั้งและปวดข้ออักเสบ	230	407	637
185 โรคอื่น ๆ ของหลอดเลือดอาหาร กระเพาะและลำไส้	235	393	628
175 โรคหลอดเลือดอักเสบ อุดมโป่งพองและบวมของหลอดเลือดดำ	440	172	612
199 โรคอื่น ๆ ของผิวหนังและเนื้อเยื่อผิวหนัง	218	354	572
102 โรคพิษอีรียด	139	392	531
รวม	9,736	16,146	25,882

ที่มา <https://ndcservice.moph.go.th/ndc/main/index.php>

	ชื่อกลุ่ม(298โรค)	ชาย	หญิง	รวม
145	ความดันโลหิตสูงที่ไม่มีสาเหตุ	7,009	9,347	16,356
104	เบาหวาน	3,944	6,643	10,587
207	เนื้องอกชนิดดี	2,584	4,867	7,451
167	การติดเชื้อของทางเดินหายใจส่วนบนแบบเฉียบพลันอื่น ๆ	3,010	3,321	6,331
281	การบาดเจ็บกระดูกข้อต่ออื่น ๆ , ไม่ระบุเฉพาะและหลายบริเวณในร่างกาย	3,485	2,797	6,282
181	ความผิดปกติอื่น ๆ ของฟันและโครงสร้าง	2,052	3,290	5,342
206	พยาธิสภาพของหลังส่วนอื่น ๆ	1,696	3,099	4,795
267	ปวดท้องและปวดอุ้งเชิงกราน	1,894	2,795	4,689
111	ความผิดปกติของต่อมไร้ท่อ โภชนาการและเมตาบอลิกอื่น ๆ	1,011	2,078	3,089
170	หลอดเลือดอักเสบเฉียบพลันและหลอดเลือดอักเสบเรื้อรัง	1,150	1,055	2,205
180	ฟันผุ	802	1,076	1,878
172	โรคอื่นของงูและไคโนส	836	893	1,729
165	คออักเสบเฉียบพลันและต่อมทอนซิลอักเสบเฉียบพลัน	758	938	1,696
199	โรคอื่น ๆ ของผิวหนังและเนื้อเยื่อได้ผิวหนัง	640	980	1,620
102	โรคพิษอีรอยด์	382	1,195	1,577
รวม		31,253	44,374	75,627

	ชื่อกลุ่ม(298โรค)	ชาย	หญิง	รวม
145	ความดันโลหิตสูงที่ไม่มีสาเหตุ	2,731	4,385	7,116
206	พยาธิสภาพของหลังส่วนอื่น ๆ	2,309	4,565	6,874
104	เบาหวาน	2,097	4,325	6,422
207	เนื้องอกชนิดดี	1,673	2,500	4,173
167	การติดเชื้อของทางเดินหายใจส่วนบนแบบเฉียบพลันอื่น ๆ	1,457	1,644	3,101
281	การบาดเจ็บกระดูกข้อต่ออื่น ๆ , ไม่ระบุเฉพาะและหลายบริเวณในร่างกาย	1,526	1,182	2,708
181	ความผิดปกติอื่น ๆ ของฟันและโครงสร้าง	793	1,410	2,203
185	โรคอื่น ๆ ของหลอดเลือดอาหาร กระเพาะและต่อไธเดียม	604	902	1,506
111	ความผิดปกติของต่อมไร้ท่อ โภชนาการและเมตาบอลิกอื่น ๆ	436	965	1,401
175	โรคหลอดเลือดอักเสบ ฤดุมโป่งพองและโรคชนิดอื่นแบบเรื้อรังอื่น	758	160	918
115	จิตเภท พฤติกรรมแบบจิตเภทและความผิดปกติ	553	349	902
199	โรคอื่น ๆ ของผิวหนังและเนื้อเยื่อได้ผิวหนัง	353	466	819
176	โรคหิด	232	486	718
170	หลอดเลือดอักเสบเฉียบพลันและหลอดเลือดอักเสบเรื้อรัง	383	333	716
102	โรคพิษอีรอยด์	133	581	714
รวม		16,038	24,253	40,291

กลุ่มโรค	รหัสโรค	สาเหตุป่วย (กลุ่มโรค)	ครั้ง	คน
1	A00-A99	โรคติดเชื้อและปรสิต	59	41
2	B00-B99	Certain infectious and paasitic disease	8	6
3	C00-C67	เนื้องอกมะเร็ง	18	2
4	D00-D48	Neoplasms	2876	349
5	D50-D89	โรคเลือดและอวัยวะสร้างเลือด ความผิดปกติเกี่ยวกับภูมิคุ้มกัน	43	17
6	E00-E90	Disease of the blood and blood forming organ and certain disorders involving the imune mechain	34	18
7	F00-F99	โรคเกี่ยวกับสมองใหญ่ โรคทางกายและเมตาบอลิซึม	121	78
8	G00-G99	การแปรปรวนทางจิตและพฤติกรรม	4	4
9	H00-H59	Disease of the eye and adnexa	2096	333
10	H60-H95	โรคหูและจมูกหู	653	279
11	I00-I99	โรคมะเร็งในช่องอก	1220	461
12	J00-J99	โรคมะเร็งในช่องท้อง	302	133
13	K00-K93	โรคมะเร็งในช่องท้อง	650	188
14	L00-L99	โรคผิวหนังและเนื้อเยื่อใต้ผิวหนัง	300	50
15	M00-M99	โรคมะเร็งในเนื้อเยื่อเกี่ยวพัน	0	0
16	N00-N99	Disease of the musculoskeletal system and connective tissue	0	0
17	O00-O99	การตั้งครรภ์ในมารดาตั้งครรภ์ การคลอด และระยะหลังคลอด	504	167
18	P00-P96	ภาวะผิดปกติของทารกในครรภ์ การคลอด และระยะหลังคลอด	0	0
19	Q00-Q99	ภาวะผิดปกติของทารกในครรภ์ การคลอด และระยะหลังคลอด	0	0
20	R00-R99	อาการ ภาวะแสดงและสิ่งผิดปกติที่พบได้จากผลตรวจทางคลินิกและทางห้องปฏิบัติการ	0	0
21	X40-X49	Symptoms sings and abnormal clinical and laboratory findings not elsewhere classified	0	0
22	X60-X69	การเป็นพิษและผลที่ตามมา	0	0
23	X85-X90	Poisoning toxic effect and their sequelae	0	0
24	Y10-Y19	อุบัติเหตุจากการขนส่งและผลที่ตามมา	0	0
25	Y85	Poisoning accidents and their sequelae	5	4
26	W00-W99	สาเหตุจากภายนอกอื่น ๆ ที่ทำให้บาดเจ็บหรือตาย	0	0
27	X00-X19	Other external causes of morbidity and mortality (accidents injuries	0	0
28	X20-X29	self-harm assault animals and plants complications of medical and surgical care/intentional	0	0
29	X30-X39	-รหัส S00-T98 ไม่ใช้รายงาน จง.504 เพราะไม่ใช้รหัส V01-Y89 แล้ว	0	0
30	X50-X59	and other unspecified causes	0	0
31	X70-X84		0	0
32	X91-X99		0	0
33	Y00-Y09		0	0
34	Y20-Y36		0	0
35	Y40-Y84		0	0
36	Y85-Y89		0	0

กลุ่มโรค	รหัสโรค	สาเหตุป่วย (กลุ่มโรค)	ครั้ง	คน
1	A00-A99	โรคติดเชื้อและปรสิต	3058	1589
2	B00-B99	Certain infectious and paasitic disease	423	179
3	C00-C67	เนื้องอกมะเร็ง	582	227
4	D00-D48	Neoplasms	17763	3413
5	D50-D89	โรคเลือดและอวัยวะสร้างเลือด ความผิดปกติเกี่ยวกับภูมิคุ้มกัน	2456	762
6	E00-E90	Disease of the blood and blood forming organ and certain disorders involving the imune	1079	605
7	F00-F99	โรคเกี่ยวกับสมองใหญ่ โรคทางกายและเมตาบอลิซึม	992	746
8	G00-G99	การแปรปรวนทางจิตและพฤติกรรม	300	220
9	H00-H59	โรคระบบประสาท	15590	4043
10	H60-H95	โรคตาและจมูกหู	4635	2355
11	I00-I99	โรคมะเร็งในช่องอก	12697	4477
12	J00-J99	โรคมะเร็งในช่องท้อง	1122	786
13	K00-K93	โรคมะเร็งในช่องท้อง	8150	2534
14	L00-L99	โรคผิวหนังและเนื้อเยื่อใต้ผิวหนัง	3358	1114
15	M00-M99	โรคมะเร็งในเนื้อเยื่อเกี่ยวพัน	148	101
16	N00-N99	Disease of the musculoskeletal system and connective tissue	108	81
17	O00-O99	การตั้งครรภ์ในมารดาตั้งครรภ์ การคลอด และระยะหลังคลอด	50	28
18	P00-P96	ภาวะผิดปกติของทารกในครรภ์ การคลอด และระยะหลังคลอด	5534	3225
19	Q00-Q99	ภาวะผิดปกติของทารกในครรภ์ การคลอด และระยะหลังคลอด	91	74
20	R00-R99	อาการ ภาวะแสดงและสิ่งผิดปกติที่พบได้จากผลตรวจทางคลินิกและทางห้องปฏิบัติการ	885	729
21	X40-X49	Symptoms sings and abnormal clinical and laboratory findings not elsewhere classified	2454	1888
22	X60-X69	การเป็นพิษและผลที่ตามมา		
23	X85-X90	Poisoning toxic effect and their sequelae		
24	Y10-Y19	อุบัติเหตุจากการขนส่งและผลที่ตามมา		
25	Y85	Poisoning accidents and their sequelae		
26	W00-W99	สาเหตุจากภายนอกอื่น ๆ ที่ทำให้บาดเจ็บหรือตาย		
27	X00-X19	Other external causes of morbidity and mortality (accidents injuries		
28	X20-X29	self-harm assault animals and plants complications of medical and surgical care/intentional		
29	X30-X39	-รหัส S00-T98 ไม่ใช้รายงาน จง.504 เพราะไม่ใช้รหัส V01-Y89 แล้ว		
30	X50-X59	and other unspecified causes		
31	X70-X84			
32	X91-X99			
33	Y00-Y09			
34	Y20-Y36			
35	Y40-Y84			
36	Y85-Y89			

กลุ่มโรค	รหัสโรค	สาเหตุ/โรค (กลุ่มโรค)	ครั้ง	คน
1	A00-A99	โรคติดเชื้อและปรสิต	118	105
2	B00-B99	Certain infectious and paasitic disease	2	2
	C00-C67	เนื้องอกมะเร็ง		
	D00-D48	Neoplasms		
3	D50-D89	โรคเลือดและภาวะสร้างเลือด ความผิดปกติเกี่ยวกับภูมิคุ้มกัน Disease of the blood and blood forming organ and certain disorders involving the imune mechanism	14	7
4	E00-E90	โรคเกี่ยวกับต่อมไร้ท่อ โรคทางกายและเมตาบอลิซึม Endocrine, nutritional and metabolic diseases	2049	294
5	F00-F99	ภาวะแปรปรวนทางจิตและพฤติกรรม	28	12
6	G00-G99	Disease of thenervous system	36	28
7	H00-H59	โรคตาและส่วนประกอบของตา	107	88
8	H60-H95	Disease of the eye and adnexa โรคหูและหูชั้นนอก	20	18
9	I00-I99	โรคมะเร็งในอวัยวะสืบพันธุ์	1881	391
10	J00-J99	โรคมะเร็งในระบบทางเดินหายใจ	774	460
11	K00-K93	โรคมะเร็งของอาหาร รวมโรคในช่องปาก	951	544
12	L00-L99	Disease of the skin and subcutaneous tissue โรคผิวหนังและเนื้อเยื่อใต้ผิวหนัง	302	206
13	M00-M99	Disease of the skin and subcutaneous tissue โรคมะเร็งกล้ามเนื้อ รวมโครงสร้าง และเนื้อเยื่อเกี่ยวพัน	414	224
14	N00-N99	Disease of the musculoskeletal system and connective tissue โรคมะเร็งกระดูก อวัยวะระบบกล้ามเนื้อและกระดูก	83	42
15	O00-O99	Disease of the genitourinary system ภาวะแทรกซ้อนในการตั้งครรภ์ การคลอด และระยะหลังคลอด	1	1
16	P00-P96	Complication of pregnancy,childbirth and the puerperium ภาวะแทรกซ้อนของการตั้งครรภ์ในระหว่างตั้งครรภ์	0	0
17	Q00-Q99	Certain conditions originating in the perinatal period รูปร่างผิดปกติแต่กำเนิด การทำงานผิดปกติแต่กำเนิดและโครโมโซมผิดปกติ	0	0
18	R00-R99	"Congenital malformations deformations and chromosomal abnormalities อาการ ปรากฏแสดงและสิ่งผิดปกติที่พบจากการตรวจทางคลินิกและทางห้องปฏิบัติการ	428	275
19	X40-X49	Symptoms sings and abnormal clinical and laboratory findings not elsewhere classified การเป็นพิษและผลที่ตามมา	1	1
	X60-X69	Poisoning toxic effect and their sequelae		
	X85-X90			
	Y10-Y19			
20	V01-V99	อุบัติเหตุจากการขนส่งและผลที่ตามมา	13	13
	Y85	Poisoning accidents and their sequelae		
21	W00-W99	สาเหตุจากภายนอกอื่น ๆ ที่ทำให้เกิดความพิการ	71	67
	X00-X19	Other external causes of morbidity and mortality (accidents injuries		
	X20-X29	self-harm assault animals and plants complications of medical and surgical		
	X30-X39	-รหัส S00-T98 ไม่ใช่นำมางาน รง.504 เพราะไม่ใช่รหัส V01-Y89 แล้ว		
	X50-X59	and other unspecified causes		
	X70-X84			
	X91-X99			
	Y00-Y09			
	Y20-Y36			
	Y40-Y84			
	Y85-Y89			

กลุ่มโรค	รหัสโรค	สาเหตุ/โรค (กลุ่มโรค)	ครั้ง	คน
1	A00-A99	โรคติดเชื้อและปรสิต	93	67
2	B00-B99	Certain infectious and paasitic disease		
	C00-C67	เนื้องอกมะเร็ง	53	12
	D00-D48	Neoplasms		
3	D50-D89	โรคเลือดและภาวะสร้างเลือด ความผิดปกติเกี่ยวกับภูมิคุ้มกัน Disease of the blood and blood forming organ and certain disorders involving the imune mechanism	2	2
4	E00-E90	โรคเกี่ยวกับต่อมไร้ท่อ โรคทางกายและเมตาบอลิซึม Endocrine, nutritional and metabolic diseases	208	127
5	F00-F99	ภาวะแปรปรวนทางจิตและพฤติกรรม	119	55
6	G00-G99	Disease of thenervous system	14	14
7	H00-H59	โรคตาและส่วนประกอบของตา	91	78
8	H60-H95	Disease of the eye and adnexa โรคหูและหูชั้นนอก	51	35
9	I00-I99	โรคมะเร็งในอวัยวะสืบพันธุ์	192	81
10	J00-J99	โรคมะเร็งในระบบทางเดินหายใจ	591	263
11	K00-K93	โรคมะเร็งของอาหาร รวมโรคในช่องปาก	322	171
12	L00-L99	Disease of the skin and subcutaneous tissue โรคผิวหนังและเนื้อเยื่อใต้ผิวหนัง	240	135
13	M00-M99	Disease of the skin and subcutaneous tissue โรคมะเร็งกล้ามเนื้อ รวมโครงสร้าง และเนื้อเยื่อเกี่ยวพัน	329	127
14	N00-N99	Disease of the musculoskeletal system and connective tissue โรคมะเร็งกระดูก อวัยวะระบบกล้ามเนื้อและกระดูก	52	28
15	O00-O99	Disease of the genitourinary system ภาวะแทรกซ้อนในการตั้งครรภ์ การคลอด และระยะหลังคลอด	4	2
16	P00-P96	Complication of pregnancy,childbirth and the puerperium ภาวะแทรกซ้อนของการตั้งครรภ์ในระหว่างตั้งครรภ์	0	0
17	Q00-Q99	Certain conditions originating in the perinatal period รูปร่างผิดปกติแต่กำเนิด การทำงานผิดปกติแต่กำเนิดและโครโมโซมผิดปกติ	0	0
18	R00-R99	"Congenital malformations deformations and chromosomal abnormalities อาการ ปรากฏแสดงและสิ่งผิดปกติที่พบจากการตรวจทางคลินิกและทางห้องปฏิบัติการ	501	223
19	X40-X49	Symptoms sings and abnormal clinical and laboratory findings not elsewhere classified การเป็นพิษและผลที่ตามมา	0	0
	X60-X69	Poisoning toxic effect and their sequelae		
	X85-X90			
	Y10-Y19			
20	V01-V99	อุบัติเหตุจากการขนส่งและผลที่ตามมา	6	6
	Y85	Poisoning accidents and their sequelae		
21	W00-W99	สาเหตุจากภายนอกอื่น ๆ ที่ทำให้เกิดความพิการ	34	34
	X00-X19	Other external causes of morbidity and mortality (accidents injuries		
	X20-X29	self-harm assault animals and plants complications of medical and surgical		
	X30-X39	-รหัส S00-T98 ไม่ใช่นำมางาน รง.504 เพราะไม่ใช่รหัส V01-Y89 แล้ว		
	X50-X59	and other unspecified causes		
	X70-X84			
	X91-X99			
	Y00-Y09			
	Y20-Y36			
	Y40-Y84			
	Y85-Y89			



สาเหตุการป่วยของผู้ป่วยนอกตามกลุ่มโรค10 อันดับแรก โรงพยาบาลบ้านตาก ปีงบประมาณ 2567

ชื่อกลุ่ม(298โรค)			
เนื้อเยื่อผิดปกติ	ชาย	หญิง	รวม
207 เนื้อเยื่อผิดปกติ	6,107	14,515	20,622
145 ความดันโลหิตสูงที่ไม่มีสาเหตุ	4,990	7,721	12,711
206 พยาธิสภาพของหลังส่วนอื่น ๆ	3,517	5,148	8,665
104 เบาหวาน	2,102	3,817	5,919
181 ความผิดปกติอื่น ๆ ของฟันและโครงสร้าง	1,881	3,006	4,887
281 การบาดเจ็บเฉพาะอื่น ๆ , ไม่ระบุเฉพาะและหลายบริเวณในร่างกาย	1,458	1,097	2,555
267 ปวดท้องและปวดอุ้งเชิงกราน	879	1,465	2,344
111 ความผิดปกติของต่อมไร้ท่อ โภชนาการและเมแทบอลิซึมอื่น ๆ	636	1,362	1,998
201 โรคข้อเสื่อม	425	1,142	1,567
115 จิตเภท พฤติกรรมแบบจิตเภทและความหลงผิด	797	412	1,209
180 ฟันผุ	340	767	1,107
175 โรคหอบหืดอักเสบ ถุงลมโป่งพองและปอดอุดกั้นแบบเรื้อรังอื่น	439	454	893
039 ภูมิคุ้มกันบกพร่องเนื่องจากไวรัส (HIV)	488	401	889
167 การติดเชื้อของทางเดินหายใจส่วนบนแบบเฉียบพลันอื่น ๆ	374	450	824
199 โรคอื่น ๆ ของผิวหนังและเนื้อเยื่อได้ผิวหนัง	290	524	814
รวม	24,723	42,281	67,004

ที่มา <https://hdcservice.moph.go.th/hdc/main/index.php>

สาเหตุการป่วยของผู้ป่วยนอกตามกลุ่มโรค10 อันดับแรก โรงพยาบาลสามเงา ปีงบประมาณ 2567

ชื่อกลุ่ม(298โรค)			
	ชาย	หญิง	รวม
145 ความดันโลหิตสูงที่ไม่มีสาเหตุ	5,064	7,208	12,272
207 เนื้อเยื่อผิดปกติ	2,063	3,885	5,948
181 ความผิดปกติอื่น ๆ ของฟันและโครงสร้าง	1,647	2,575	4,222
104 เบาหวาน	1,240	2,421	3,661
180 ฟันผุ	1,215	1,650	2,865
206 พยาธิสภาพของหลังส่วนอื่น ๆ	903	1,600	2,503
111 ความผิดปกติของต่อมไร้ท่อ โภชนาการและเมตาบอลิซึมอื่น ๆ	617	1,294	1,911
281 การบาดเจ็บเฉพาะอื่น ๆ , ไม่ระบุเฉพาะและหลายบริเวณในร่างกาย	1,025	667	1,692
201 โรคข้อเสื่อม	338	910	1,248
167 การติดเชื้อของทางเดินหายใจส่วนบนแบบเฉียบพลันอื่น ๆ	510	613	1,123
165 คออักเสบเฉียบพลันและต่อมทอนซิลอักเสบเฉียบพลัน	466	621	1,087
267 ปวดท้องและปวดอุ้งเชิงกราน	429	651	1,080
155 เป็นลมหมดสติที่ไม่ได้กลุ่มว่าเป็นจากเลือดออกในสมองหรือเนื้อสมองตายจากการขาดเลือด	460	426	886
175 โรคหอบหืดอักเสบ ถุงลมโป่งพองและปอดอุดกั้นแบบเรื้อรังอื่น	419	332	751
119 ความผิดปกติทางจิตและพฤติกรรมอื่น ๆ	475	193	668
รวม	16,871	25,046	41,917

ที่มา <https://hdcservice.moph.go.th/hdc/main/index.php>

สาเหตุการป่วยของผู้ป่วยนอกตามกลุ่มโรค10 อันดับแรก โรงพยาบาลสมเด็จพะเจ้าตากสินมหาราช ปีงบประมาณ 2567

ชื่อกลุ่ม(298โรค)				ชาย	หญิง	รวม
เนื้อเยื่อผิดปกติ				14,718	31,962	46,680
145 ความดันโลหิตสูงที่ไม่มีสาเหตุ				10,282	15,449	25,731
206 พยาธิสภาพของหลังส่วนอื่น ๆ				7,421	11,919	19,340
104 เบาหวาน				7,277	12,043	19,320
181 ความผิดปกติอื่น ๆ ของฟันและโครงสร้าง				4,114	6,717	10,831
119 ความผิดปกติทางจิตและพฤติกรรมอื่น ๆ				5,057	1,822	6,879
180 ฟันผุ				2,321	4,279	6,600
201 โรคข้อเสื่อม				1,515	4,971	6,486
167 การติดเชื้อของทางเดินหายใจส่วนบนแบบเฉียบพลันอื่น ๆ				2,447	3,493	5,940
ร่างกาย				3,105	2,701	5,806
218 ต่อมน้ำลายโตจากการเพิ่มจำนวนเซลล์				5,126	9	5,135
111 ความผิดปกติของต่อมไร้ท่อ โภชนาการและเมตาบอลิซึมอื่น ๆ				1,654	2,837	4,491
128 สมรรถภาพและการรับรู้การอักเสบอื่น ๆ				2,241	1,641	3,882
154 เนื้อเยื่อตาย				1,861	1,847	3,708
133 ต้อกระจกและความผิดปกติของเลนส์อื่น ๆ				1,513	2,150	3,663
รวม				70,652	103,840	174,492

ที่มา <https://hdc.service.moph.go.th/hdc/main/index.php>

สาเหตุการป่วยของผู้ป่วยนอกตามกลุ่มโรค10 อันดับแรก โรงพยาบาลวังเจ้า ปีงบประมาณ 2567

ชื่อกลุ่ม(298โรค)				ชาย	หญิง	รวม
207 เนื้อเยื่อผิดปกติ				2,240	3,975	6,215
145 ความดันโลหิตสูงที่ไม่มีสาเหตุ				1,496	2,604	4,100
181 ความผิดปกติอื่น ๆ ของฟันและโครงสร้าง				927	1,661	2,588
104 เบาหวาน				729	1,308	2,037
206 พยาธิสภาพของหลังส่วนอื่น ๆ				473	812	1,285
281 การบาดเจ็บประเภทยื่นอื่น ๆ , ไม่ระบุเฉพาะและหลายบริเวณไม่ร่างกาย				595	496	1,091
167 การติดเชื้อของทางเดินหายใจส่วนบนแบบเฉียบพลันอื่น ๆ				428	596	1,024
201 โรคข้อเสื่อม				164	729	893
180 ฟันผุ				209	582	791
185 โรคอื่น ๆ ของหลอดเลือด การพาและดูโอเดนม์				246	507	753
175 โรคหลอดลมอักเสบ ถุงลมโป่งพองและปอดชนิดอื่น ๆ						
116 ความผิดปกติทางอารมณ์				522	221	743
115 จิตเภท พฤติกรรมแบบจิตเภทและความหลัง				83	419	502
111 ความผิดปกติของต่อมไร้ท่อ โภชนาการและเมตาบอลิซึมอื่น ๆ				136	280	416
165 คออักเสบเฉียบพลันและต่อมทอนซิลอักเสบเฉียบพลัน				183	231	414
รวม				8,752	14,579	23,331

ที่มา <https://hdc.service.moph.go.th/hdc/main/index.php>

สาเหตุการป่วยของผู้ป่วยนอกตามกลุ่มโรค10 อันดับแรก โรงพยาบาลสสปรบ ปังประมาณ 2567

ชื่อกลุ่ม(298โรค)	ชาย	หญิง	รวม
145 ความดันโลหิตสูงที่ไม่มีสาเหตุ	3,776	4,997	8,773
104 เบาหวาน	3,168	3,832	7,000
207 เนื้อเยื่อผิดปกติ	1,162	2,539	3,701
181 ความผิดปกติอื่น ๆ ของฟันและโครงสร้าง	1,525	1,884	3,409
167 การติดเชื้อของทางเดินหายใจส่วนบนแบบเฉียบพลันอื่น ๆ	819	1,031	1,850
206 พยาธิสภาพของหลังส่วนอื่น ๆ	703	1,055	1,758
281 การบาดเจ็บเฉพาะอื่น ๆ , ไม่ระบุเฉพาะและหลายบริเวณในร่างกาย	992	669	1,661
180 ฟันผุ	678	970	1,648
267 ปวดท้องและปวดอุ้งเชิงกราน	507	840	1,347
175 โรคหลอดเลือดอักเสบ ฉุกเฉินไปโรงพยาบาลและอดนอนติดกันแบบเรื้อรังอื่น	735	533	1,268
111 ความผิดปกติของต่อมไร้ท่อ โภชนาการและเมตาบอลิกอื่น ๆ	367	720	1,087
200 ข้ออักเสบรูมาตอยและข้ออักเสบหลายข้อ	553	336	889
150 ความผิดปกติของการนำกระแสไฟฟ้าหัวใจและหัวใจผิดปกติหัวใจหระ	428	356	784
098 โลหิตจางอื่น ๆ	320	365	685
192 โรคอื่น ๆ ของลำไส้และเยื่อช่องท้อง	278	398	676
รวม	16,011	20,525	36,536

ที่มา <https://hdcservice.moph.go.th/hdc/main/index.php>

สาเหตุการป่วยของผู้ป่วยนอกตามกลุ่มโรค10 อันดับแรก โรงพยาบาลเงิน ปังประมาณ 2567

ชื่อกลุ่ม(298โรค)	ชาย	หญิง	รวม
181 ความผิดปกติอื่น ๆ ของฟันและโครงสร้าง	3,499	5,406	8,905
104 เบาหวาน	3,580	5,098	8,678
207 เนื้อเยื่อผิดปกติ	2,761	5,480	8,241
206 พยาธิสภาพของหลังส่วนอื่น ๆ	2,648	5,000	7,648
145 ความดันโลหิตสูงที่ไม่มีสาเหตุ	3,073	4,137	7,210
281 การบาดเจ็บเฉพาะอื่น ๆ , ไม่ระบุเฉพาะและหลายบริเวณในร่างกาย	1,901	1,445	3,346
167 การติดเชื้อของทางเดินหายใจส่วนบนแบบเฉียบพลันอื่น ๆ	1,497	1,624	3,121
201 โรคข้อเสื่อม	594	2,049	2,643
180 ฟันผุ	930	1,545	2,475
200 ข้ออักเสบรูมาตอยและข้ออักเสบหลายข้อ	1,157	842	1,999
175 โรคหลอดเลือดอักเสบ ฉุกเฉินไปพองและอดนอนติดกันแบบเรื้อรังอื่น	1,313	672	1,985
185 โรคอื่น ๆ ของหลอดเลือดอาหาร กระเพาะและลำไส้	642	1,173	1,815
148 โรคหัวใจขาดเลือดอื่น ๆ	875	864	1,739
111 ความผิดปกติของต่อมไร้ท่อ โภชนาการและเมตาบอลิกอื่น ๆ	661	954	1,615
098 โลหิตจางอื่น ๆ	706	906	1,612
รวม	25,837	37,195	63,032

ที่มา <https://hdcservice.moph.go.th/hdc/main/index.php>

ชื่อกลุ่ม(298โรค)	ชาย	หญิง	รวม
145 ความดันโลหิตสูงที่ไม่มีสาเหตุ	388	731	1,119
104 เบาหวาน	194	445	639
167 การติดเชื้อของทางเดินหายใจส่วนบนแบบเฉียบพลันอื่น ๆ	149	180	329
181 ความผิดปกติอื่น ๆ ของฟันและโครงสร้าง	77	78	155
199 โรคอื่น ๆ ของผิวหนังและเนื้อเยื่อผิวหนัง	26	43	69
131 เชื้อบูตาอักเสบและความผิดปกติของเยื่อตาอื่น ๆ	23	44	67
207 เนื้อเยื่อผิดปกติ	17	47	64
111 ความผิดปกติของต่อมไร้ท่อ โภชนาการและเมตาบอลิซึมอื่น ๆ	8	55	63
185 โรคอื่น ๆ ของหลอดเลือดอาหาร กระเพาะและดูโอเดนิม	15	43	58
180 ฟันผุ	22	16	38
200 ข้ออักเสบรูมาตอยและข้ออักเสบหลายข้อ	24	8	32
125 โรคไม่เกรนและกลุ่มอาการปวดศีรษะอื่น ๆ	5	15	20
098 โลหิตจางอื่น ๆ	5	14	19
267 ปวดท้องและปวดอุ้งเชิงกราน	3	16	19
124 ลมบ้าหมู	7	8	15
รวม	963	1,743	2,706

ชื่อกลุ่ม(298โรค)	ชาย	หญิง	รวม
145 ความดันโลหิตสูงที่ไม่มีสาเหตุ	493	731	1,224
104 เบาหวาน	304	497	801
167 การติดเชื้อของทางเดินหายใจส่วนบนแบบเฉียบพลันอื่น ๆ	374	345	719
207 เนื้อเยื่อผิดปกติ	107	171	278
199 โรคอื่น ๆ ของผิวหนังและเนื้อเยื่อผิวหนัง	73	120	193
267 ปวดท้องและปวดอุ้งเชิงกราน	53	116	169
165 คออักเสบเฉียบพลันและต่อมทอนซิลอักเสบเฉียบพลัน	51	79	130
131 เชื้อบูตาอักเสบและความผิดปกติของเยื่อตาอื่น ๆ	49	79	128
181 ความผิดปกติอื่น ๆ ของฟันและโครงสร้าง	25	46	71
180 ฟันผุ	30	36	66
098 โลหิตจางอื่น ๆ	6	32	38
133 ต้อกระจกและความผิดปกติของเลนส์อื่น ๆ	14	17	31
281 การบาดเจ็บเฉพาะอื่น ๆ , ไม่ระบุเฉพาะและหลายบริเวณในร่างกาย	17	12	29
111 ความผิดปกติของต่อมไร้ท่อ โภชนาการและเมตาบอลิซึมอื่น ๆ	0	25	25
192 โรคอื่น ๆ ของลำไส้และเยื่อช่องท้อง	7	11	18
รวม	1,603	2,317	3,920

สาเหตุการป่วยของผู้ป่วยนอกตามกลุ่มโรค10 อันดับแรก โรงพยาบาลแม่พริก ปีงบประมาณ 2567

ชื่อกลุ่ม(298โรค)	ชาย	หญิง	รวม
145 ความดันโลหิตสูงที่ไม่มีสาเหตุ	3,558	5,389	8,947
104 เบาหวาน	2,005	2,879	4,884
181 ความผิดปกติอื่น ๆ ของฟันและโครงสร้าง	714	971	1,685
167 การติดเชื้อทางเดินหายใจส่วนบนแบบเฉียบพลันอื่น ๆ	576	676	1,252
206 พยาธิสภาพของหลังอื่น ๆ	318	804	1,122
281 การบาดเจ็บกระดูกเฉพาะอื่น ๆ , ไม่ระบุเฉพาะและหลายบริเวณในร่างกาย	524	310	834
207 เนื้อเยื่อผิดปกติ	307	511	818
111 ความผิดปกติของต่อมไร้ท่อ โภชนาการและเมตาบอลิซึมอื่น ๆ	209	553	762
200 ข้ออักเสบรูมาตอยและข้ออักเสบหลายข้อ	336	301	637
185 โรคอื่น ๆ ของหลอดอาหาร กระเพาะและดูโอดีนัม	219	415	634
039 ภูมิคุ้มกันบกพร่องเนื่องจากไวรัส (HIV)	258	204	462
102 โรคพิษซัลรอยด์	128	306	434
175 โรคหลอดเลือดอักเสบ ถูกลมโป่งพองและปอดชนิดอุดตันแบบเรื้อรังอื่น	272	143	415
199 โรคอื่น ๆ ของผิวหนังและเนื้อเยื่อได้ผิวหนัง	152	251	403
155 เป็นลมหมดสติที่ไม่จัดกลุ่มว่าเป็นจากเลือดออกในสมองหรือเนื้อ			
สมองตายจากการขาดเลือด	283	93	376
รวม	9,859	13,806	23,665

ที่มา <https://hdbservice.moph.go.th/hdc/main/index.php>



ภาคผนวก ค-39

---

หนังสือประชาสัมพันธ์เชิญเข้าร่วมการฝึกซ้อมดับเพลิงขั้นต้นและ  
ฝึกซ้อมอพยพหนีไฟ

ที่ กณ. 232/2567

4 พฤศจิกายน 2567

เรื่อง แจ้งการฝึกซ้อมแผนการระงับเหตุฉุกเฉินและปฏิบัติการตอบโต้ คลังน้ำมันครุภัณฑ์

บริษัท บาส์ขนส่งทางท่อ จำกัด

เรียน ผู้อำนวยการโรงเรียนสปรานพิทยาคม จังหวัดลำปาง

สิ่งที่ส่งมาด้วย แผนการระงับเหตุฉุกเฉินและปฏิบัติการตอบโต้ คลังน้ำมันครุภัณฑ์

ด้วยบริษัท บาส์ขนส่งทางท่อ จำกัด คลังน้ำมันครุภัณฑ์ มีกำหนดการฝึกซ้อมแผนการระงับเหตุฉุกเฉินและปฏิบัติการตอบโต้ คลังน้ำมันครุภัณฑ์ ประจำปี 2567 ในวันที่ 13 พฤศจิกายน 2567 เวลา 13.00-16.00 น. โดยจำลองเหตุการณ์รายละเอียดตามสิ่งที่ส่งมาด้วย ทั้งนี้ บริษัทขอขออนุญาตให้นางสาวอรพรรณ ปิ่นจี้ เจ้าหน้าที่ความปลอดภัย หมายเลขโทรศัพท์ 09-3309-3928 เป็นผู้ประสานงาน

จึงเรียนมาเพื่อโปรดทราบและพิจารณา

ขอแสดงความนับถือ



กรรมการผู้จัดการ

สำนักบริหารคุณภาพและความปลอดภัย

แผนกความปลอดภัย

โทรศัพท์ 0-2929-5555 ต่อ 316

โทรสาร 0-2574-6101

ที่ กณ. 180/2567

30 สิงหาคม 2567

เรื่อง ประชาสัมพันธ์ การฝึกซ้อมดับเพลิงขั้นต้นและฝึกซ้อมการอพยพหนีไฟ พื้นที่คลังน้ำมันครุภัณฑ์

บริษัท บาส์ขนส่งทางท่อ จำกัด

เรียน ผู้อำนวยการโรงเรียนสปรานพิทยาคม จังหวัดลำปาง

สิ่งที่ส่งมาด้วย กำหนดการฝึกซ้อมดับเพลิงขั้นต้นและฝึกซ้อมการอพยพหนีไฟ พื้นที่คลังน้ำมันครุภัณฑ์

ด้วยบริษัท บาส์ขนส่งทางท่อ จำกัด คลังน้ำมันครุภัณฑ์ มีกำหนดการฝึกซ้อมดับเพลิงขั้นต้นและฝึกซ้อมการอพยพหนีไฟ ประจำปี 2567 ในวันที่ 18 กันยายน 2567 เวลา 09.00-16.00 น. โดยขณะฝึกซ้อมจะมีการเปิดเสียงสัญญาณการอพยพหนีไฟ และมีการจำลองควันไฟเหตุการณ์ขึ้น ทั้งนี้ บริษัทขอขออนุญาตให้นางสาวอรพรรณ ปิ่นจี้ เจ้าหน้าที่ความปลอดภัย หมายเลขโทรศัพท์ 09-3309-3928 เป็นผู้ประสานงาน

จึงเรียนมาเพื่อโปรดทราบ

ขอแสดงความนับถือ



กรรมการผู้จัดการ